

# AVES GRANDES Y PEQUEÑAS... ¿QUÉ HACER SI NOS ENCONTRAMOS ALGÚN AVE HERIDA?

(En este número: evitar colisiones, venenos...)



### Contenido:

¿Qué hacer si encontramos un ave herida?	1
El veneno y las aves	2
¿Qué podemos hacer si encontramos un ave envenenada	2
¿Cómo evitar que las aves colisiones contra las ventanas?	3
Información de interés	4

## ¿QUÉ HACER SI ENCONTRAMOS UN AVE HERIDA?

CUÁNDO NOS ENCONTRAMOS UN AVE HERIDA, HEMOS DE OBSERVAR EL ENTORNO PORQUE PROBABLEMENTE SE TRATE DE UN POLLUELO QUE AÚN NO SABE VOLAR.

SI ESTE NO ES EL CASO, LO MÁS PROBABLE ES QUE TAMBIÉN ESTÉ BASTANTE ASUSTADA POR LO QUE PARA RECOGERLO DEBEREMOS ARROJAR SOBRE ELLA UNA PEQUEÑA MANTA QUE LA CUBRA PARA QUE NO SE ESCAPE.

DESPUÉS LA COLOCAREMOS CON CUIDADO EN UNA CAJA DE CARTÓN, A LA QUE HAREMOS UNOS PEQUEÑOS AGUJEROS PARA QUE EL ANIMAL PUEDA RESPIRAR



ALGUNAS COSAS QUE NO SE DEBEN HACER CON UN AVE HERIDA SON: PONERLA EN UNA JAULA Y DARLE DE COMER LOS PRIMEROS DÍAS. TAMPOCO PODEMOS INTENTAR CURARLA Y MUCHO MENOS USANDO ALGÚN MEDICAMENTO.

LO QUE SI PODEMOS HACER ES DEJARLE UN PEQUEÑO RECIPIENTE CON AGUA PERO SIN OBLIGARLE A QUE TOMÉ.

ES RECOMENDABLE VISITAR ENTONCES A UN VETERINARIO PARA QUE NOS INDIQUE QUE PASOS DEBEMOS IR SIGUIENDO O DIRIGIRNOS A UN CENTRO DE RECUPERACIÓN DE AVES, ELLOS SABRÁN PERFECTAMENTE LOS PASOS A SEGUIR.

Este boletín es una adaptación con fines pedagógicos del contenido que aparece en los cuadernos::

-El veneno y las aves (SEO/Birdlife)

-Cómo evitar las colisiones de aves contra ventanas (SEO/Birdlife)

## EL VENENO Y LAS AVES



LA PERSECUCIÓN DE ALGUNAS ESPECIES DEPREDADORAS COMO LOBOS, ZORROS, ETC. HA SIDO UNA PRÁCTICA MUY EXTENDIDA DURANTE AÑOS. UNO DE LOS PEORES MÉTODOS PARA CAZAR O MATAR ESTAS ESPECIES, QUE SE CONSIDERABAN UN PELIGRO PARA EL GANADO DOMÉSTICO, HA SIDO EL USO DE VENENOS.

HOY EN DÍA Y A PESAR DE SEGUIR SIENDO UN DELITO, NOS ENCONTRAMOS AVES SILVESTRES ENVENENADA CUYAS MUERTES SIGUEN SIENDO INNECESARIAS.

UNO DE LOS MAYORES PROBLEMAS DE LOS VENENOS ES QUE ACTÚAN DE MANERA INDISCRIMINADA,

PUEDEN AFECTAR A ANIMALES DOMÉSTICOS, ESPECIES SILVESTRES E INCLUSO AL SER HUMANO.



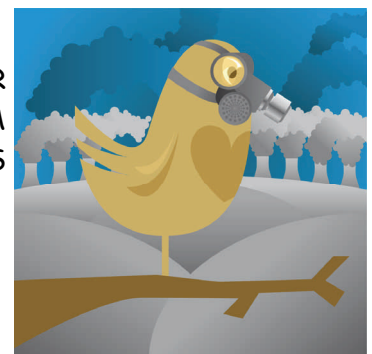
### ¿QUÉ PODEMOS HACER SI ENCONTRAMOS UN AVE ENVENENADA?

SI ENCONTRAMOS ALGÚN ANIMAL, YA SEA VIVO O MUERTO, CON SÍNTOMAS DE HABER SIDO ENVENENADO O HABER INGERIDO VENENO ACCIDENTALMENTE, NO DEBEMOS TOCARLOS NI COGERLOS; PUES PUEDE SER PELIGROSO PARA NOSOTROS MISMOS O PODEMOS DESTRUIR PRUEBAS SI HUBIERA ALGUNA INVESTIGACIÓN POSTERIOR.

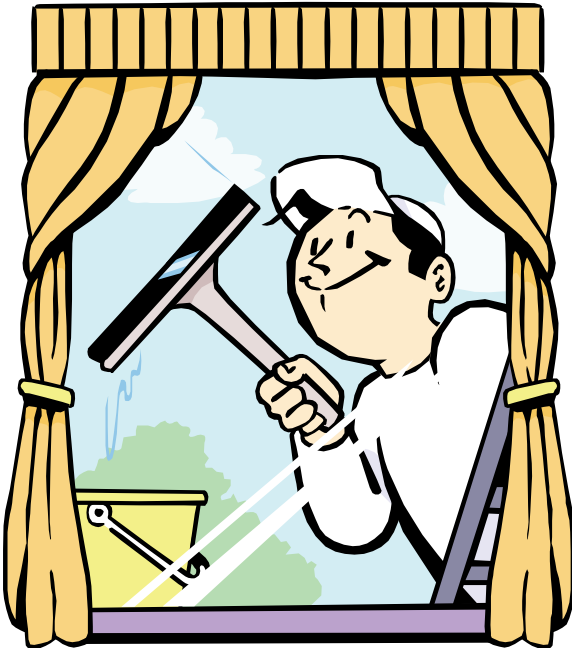


EN ESTE CASO, DEBEMOS AVISAR A LA CONSEJERÍA DE MEDIO AMBIENTE PARA QUE SE LLEVEN EL CUERPO DEL ANIMAL. TAMBIÉN PODEMOS LLAMAR A ALGUNA ASOCIACIÓN CONSERVACIONISTA PARA QUE NOS AYUDEN EN EL TRÁMITE O NOS ACONSEJEN SOBRE QUÉ DEBEMOS HACER, COMO PUEDE SER SEO/BIRDLIFE.

SE RECOMIENDA HACER FOTOGRAFÍAS DEL ENTORNO A LA VEZ QUE LO REVISAMOS POR SI EXISTIERAN MÁS ANIMALES QUE SUFRIRAN EL ENVENENAMIENTO.



## ¿CÓMO PODEMOS EVITAR QUE LAS AVES COLISIONEN CONTRA LAS VENTANAS?



UNA GRAN CANTIDAD DE AVES SUFREN ACCIDENTES GRAVES O MUEREN CADA AÑO POR CHOCAR CONTRA VENTANAS.

EN ALGUNAS OCASIONES, LAS AVES QUEDAN ATURDIDAS Y LUEGO SE RECUPERAN, SIN EMBARGO EN OTRAS; LES PUEDE LLEGAR A PROVOCAR LA MUERTE.

LAS AVES COLISIONAN CONTRA VENTANAS O CRISTALES PORQUE VEN EL PAISAJE REFLEJADO EN ELLAS Y NO SE DAN CUENTA QUE LA SUPERFICIE ES DURA Y TRANSPARENTE.

SI ENCONTRAMOS UN EJEMPLAR HERIDO POR UN GOLPE CONTRA UN CRISTAL, DEBEMOS PONERLO EN UNA CAJA OPACA CON TAPA Y DEJARLO EN UN LUGAR CALIENTE Y TRANQUILO. LA OSCURIDAD Y LA TRANQUILIDAD HARÁN QUE SE CALME, ES ENTONCES CUANDO SACAREMOS LA CAJA

FUERA PARA LIBERARLO. ESTO DEBE SUCEDER EN POCOS MINUTOS, SI NO ES ASÍ; QUIERE DECIR QUE ESTÁ GRAVEMENTE HERIDO ENTONCES DEBEREMOS PONERNOS EN CONTACTO CON UN CENTRO DE RECUPERACIÓN O CON LA CONSEJERÍA DE MEDIO AMBIENTE COMO EN LOS CASOS DE ENVENENAMIENTO.

### ¿CÓMO EVITAMOS LAS COLISIONES?

LO QUE DEBEMOS HACER ES QUE LAS VENTANAS PAREZCAN VISIBLES PARA LAS AVES. PARA ELLO, PRIMERO NOS TENEMOS QUE PONER CERCA DE LOS SITIOS DONDE SEPAMOS QUE CRÍAN O SE POSAN FRECUENTEMENTE Y MIRAR HACIA LOS CRISTALES QUE SE VEAN ALREDEDOR, SI VEMOS REFLEJOS EN ELLOS, LAS AVES TAMBIÉN LOS VERÁN. ¿PUEDES VER A TRAVÉS DE LA VENTANA EL INTERIOR DE LA CASA? SI ES ASÍ, LAS AVES POR ÚLTIMO SI HAY VENTANAS UNAS FRENTE A OTRAS ESTO PROVOCA LA ILUSIÓN DE TÚNEL Y LAS AVES INTENTARÁN PASAR DE UN LADO AL OTRO. INTENTA HACER ALGUNA DE LAS SIGUIENTES COSAS:

- ELIMINA LOS REFLEJOS MEDIANTE ADHESIVOS U OTROS PLÁSTICOS.
- CUBRE LAS VENTANAS CON REDES.
- ELIMINA REFLEJOS CON PULVERIZADORES (COMO LA NIEVE ARTIFICIAL DE NAVIDAD O CON PINTURA PLÁSTICA).
- ELIMINA LA APARIENCIA DE TÚNELES, SI TIENES VENTANAS UNA FRENTE A OTRA PUEDES CORRER LA CORTINA DE UNA DE ELLAS.



**CLUB DE  
AMIGOS DE  
LAS AVES**

ASOCIACIÓN  
ESPAÑOLA DE  
EDUCACIÓN  
AMBIENTAL

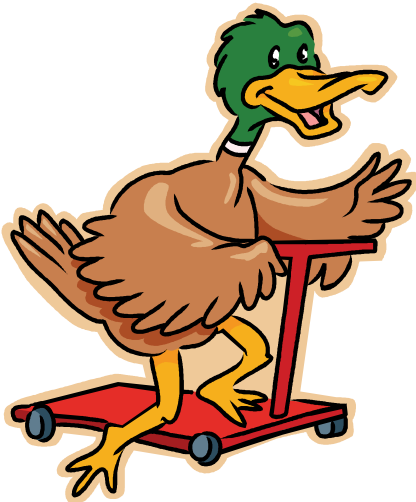
APTDO. 533,  
18080, GRANADA

¡Visítanos en la web  
ae-ea.es

AE



EA



EN ESTE NÚMERO TE HEMOS NOMBRADO VARIAS VECES QUE SI TE ENCUENTRAS ALGÚN AVE EN PELIGRO TE DIRIJAS A LOS CENTROS DE RECUPERACIÓN O LLAMES A ALGUNA ASOCIACIÓN CONSERVACIONISTA O A LA CONSEJERÍA DE MEDIO AMBIENTE.

A CONTINUACIÓN TE OFRECEMOS LOS CONTACTOS DE ALGUNOS DE ESTOS ORGANISMOS PARA QUE LOS TENGAS A MANO POR SI EN ALGÚN MOMENTO TE HACEN FALTA:

- CENTRO DE RECUPERACIÓN DE FAUNA DE "EL BLANQUEO" GRANADA

Carretera antigua de Sierra Nevada Kilómetro 7  
18191 Pinos Genil (GRANADA)

Tel: 958 02 63 00 / 670 945 699

- SEO/BIRDLIFE

[www.seo.org](http://www.seo.org)

Tel: 954 64 4294 (Delegación Andalucía)

[seosierranevada@gmail.com](mailto:seosierranevada@gmail.com) (grupo local Granada-Sierra Nevada)

- DELEGACIÓN PROVINCIAL DE MEDIO AMBIENTE EN GRANADA:

C/Marqués de la Ensenada, nº1, 18004 (GRANADA)

Tel: 958 02 60 00

Y EN EL PRÓXIMO NÚMERO DEL CLUB DE AMIGOS DE LAS AVES OS CONTAREMOS CÓMO HACER DISTINTAS CAJAS-NIDO Y COMEDEROS PARA PODER OBSERVAR Y CUIDAR A NUESTRAS AVES MUY DE CERCA SIN TENERLAS ENJAULADAS EN CASA

