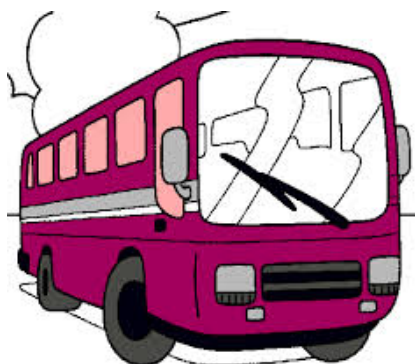


# Mugikortasuneko Inkesta 2014

## Emaitzak



**Bizkaiko Foru  
Aldundia  
Diputación  
Foral de Bizkaia**

Ingurumen  
Saila  
Departamento de  
Medio Ambiente

## Sarrera

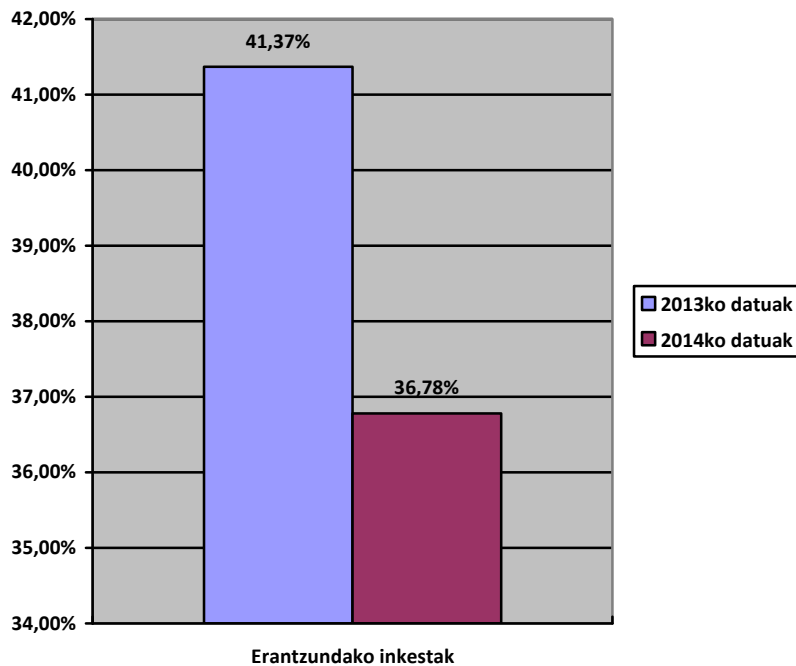
luz, 2014. urtean, azaroan, BFAko Ingurumen Saileko langileen mugikortasun ohiturei buruzko inkesta bat egin genuen.

Inkesta labur eta erraza izan zen, Ingurumen Sail osorako orokorra eta pertsonalizatua. Zerbitzuen burutzekin lankidetzan, erraz betetzeko galdetegi bat banatu genuen, eta, horren bitartez, lantokira iristeko moduen gaineko hainbat alderdi zehazteko eskatu genien inkestatuei. Horrez gain, zenbait galdera egin genizkien, batetik jakiteko joan-etorrietarako modu bat edo beste bat aukeratzeko zein arrazoi dituzten, eta, bestetik, gure mugikortasuna iraunkortasunerantz bideratzeko jarduketak egiteko aukerak aztertzeke.

Lortutako emaitza nagusiak jarraian aurkeztuko ditugu.

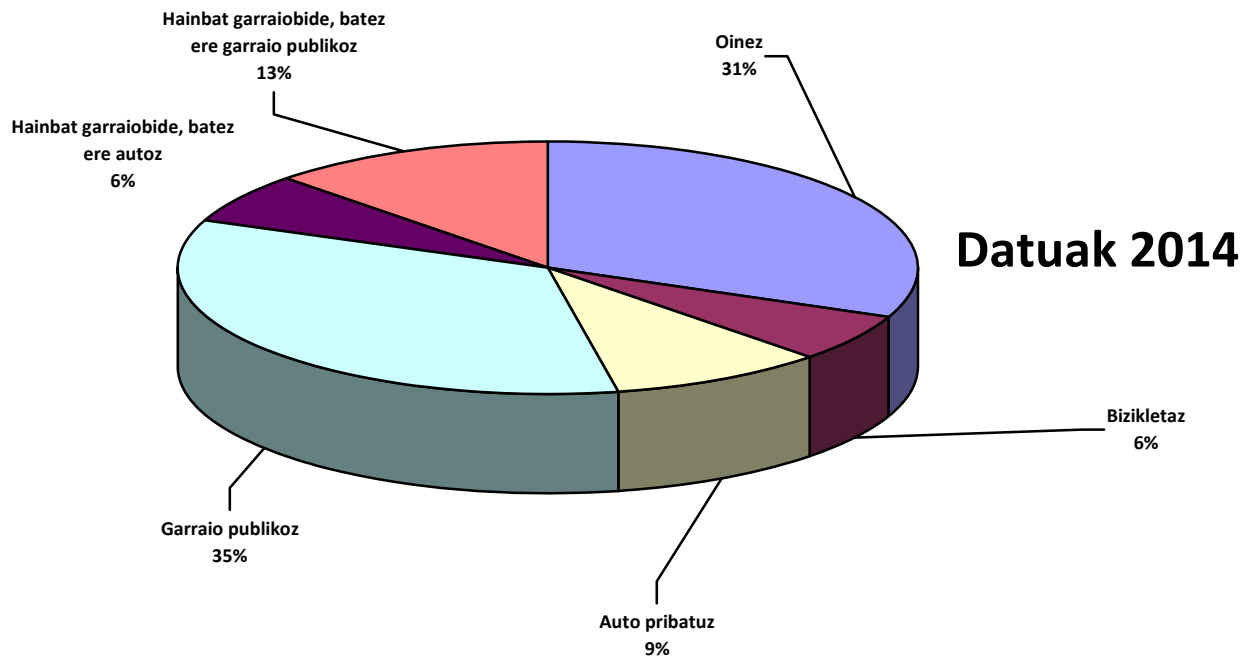
## **INGURUMEN SAILEKO EMAITZAK**

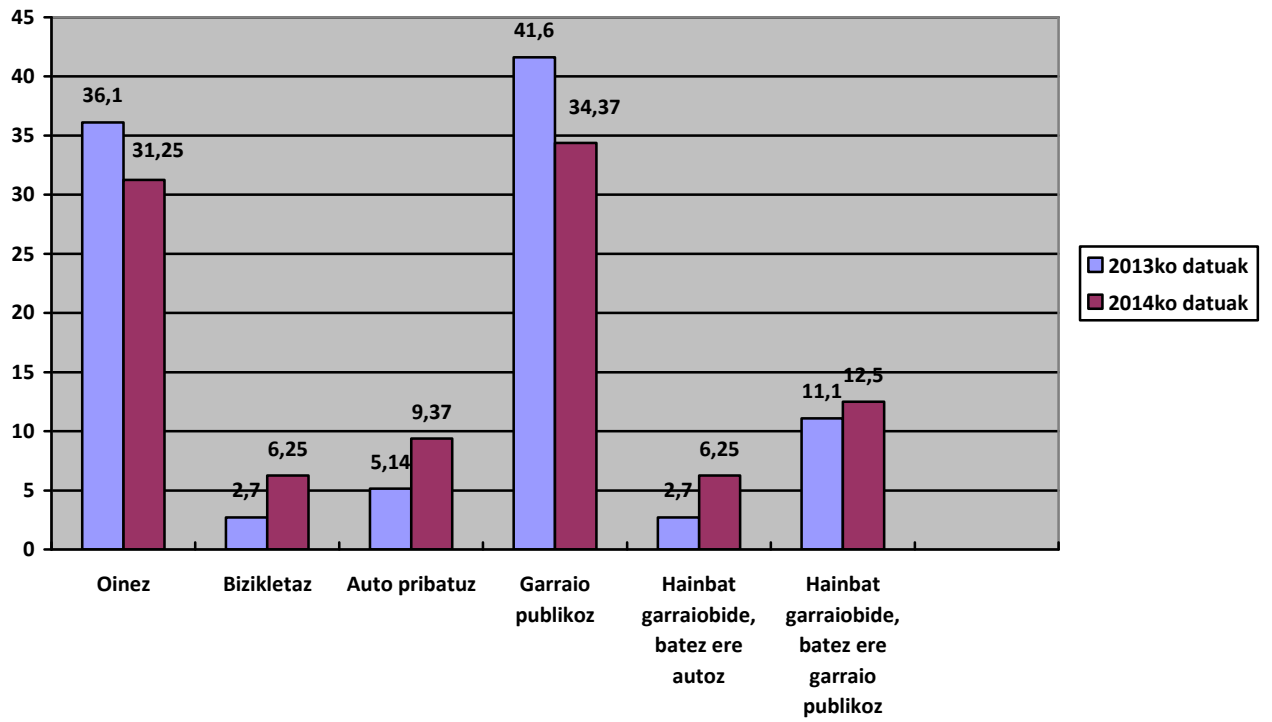
**Emaitzak, guztira: 32 (langileak, guztira: 87), %36,78**



### Gaur nola etorri zara lanera?

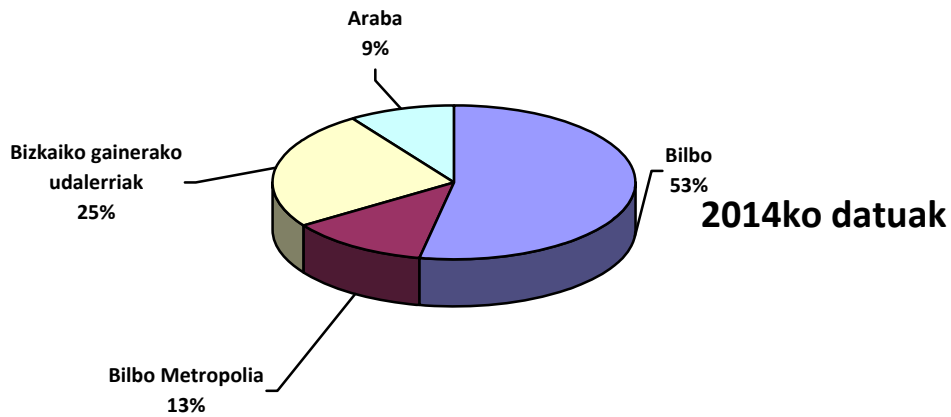
- ✓ Oinez (10) %**31,25**
- ✓ Bizikletaz (2) %**6,25**
- ✓ Auto pribatuz (3) %**9,37**
  - Gidatzen: 2
  - Bidaia gisa: 1
- ✓ Garraio publikoz (11) %**34,37**
  - Metroz: 4
  - Bizkaibusez: 2
  - Bilbobusez: 5
- ✓ Aipatutako garraio bideen arteko hainbat erabiliz, baina batez ere autoz (2) %**6,25**
- ✓ Aipatutako garraio bideen arteko hainbat erabiliz, baina batez ere garraio publikoz (4) %**12,50**





### Bidaiaaren abiapuntua

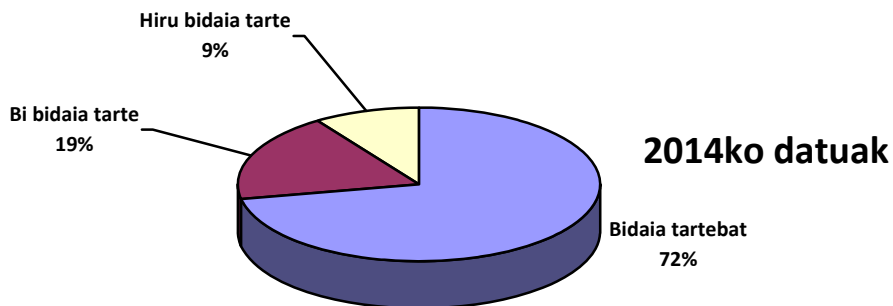
- ✓ Bilbo hiria (17)
- ✓ Gainerako Bilbo Metropolia (4)
- ✓ Bizkaiko gainerako udalerrak: Urdaibai- Mungialdea- Durangaldea (8)
- ✓ Araba (3)



### Bidaia tarte kopurua

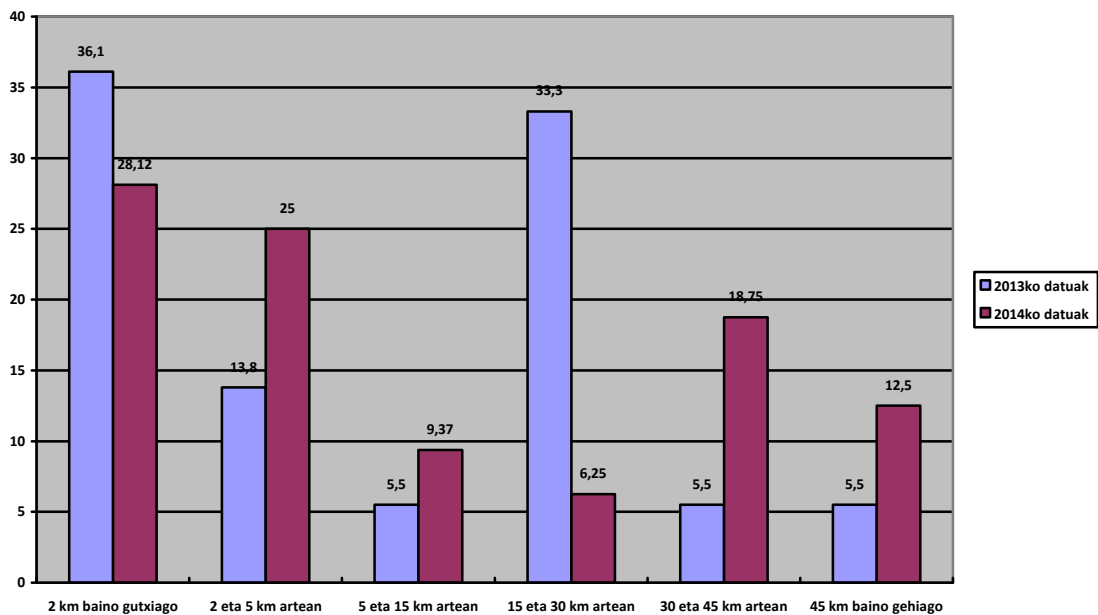
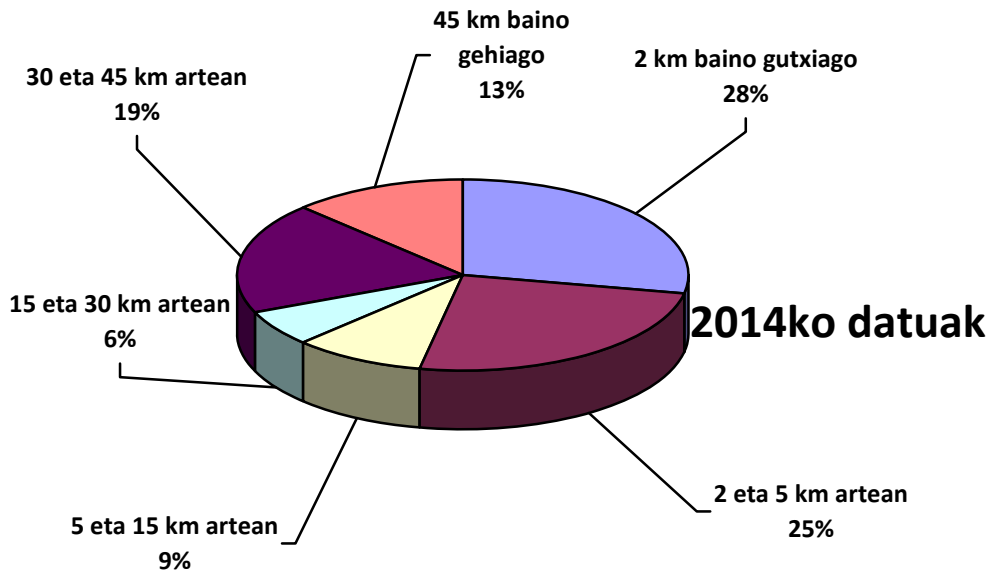
(Bidaia tarte bakoitza garraio bide batean)

- ✓ Bidaia tarte bakarra (3)
- ✓ Bi bidaia tarte (6)
- ✓ Hiru bidaia tarte (3)



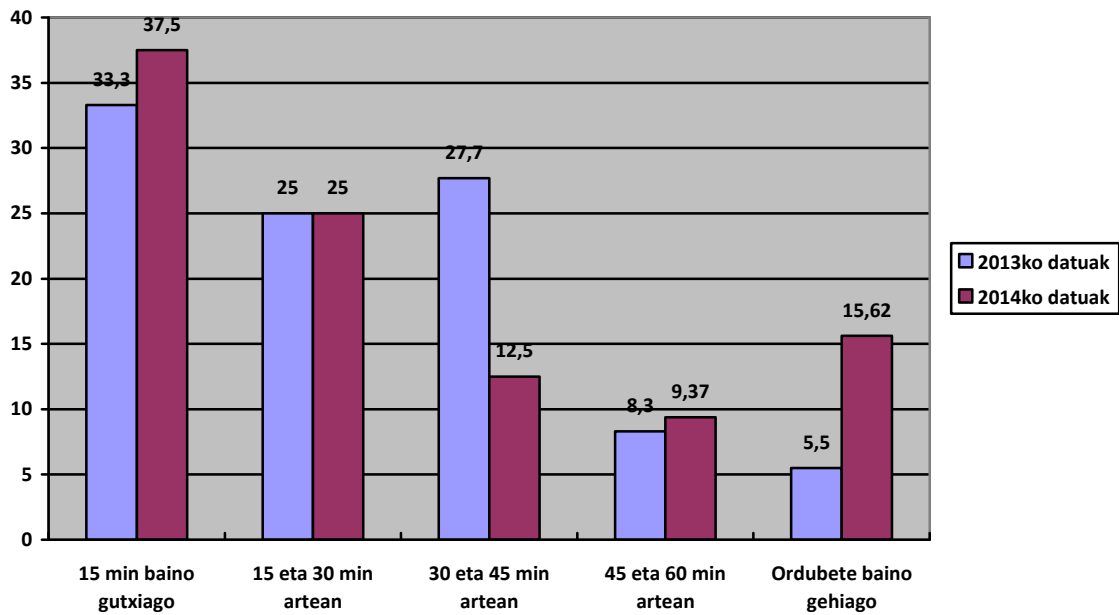
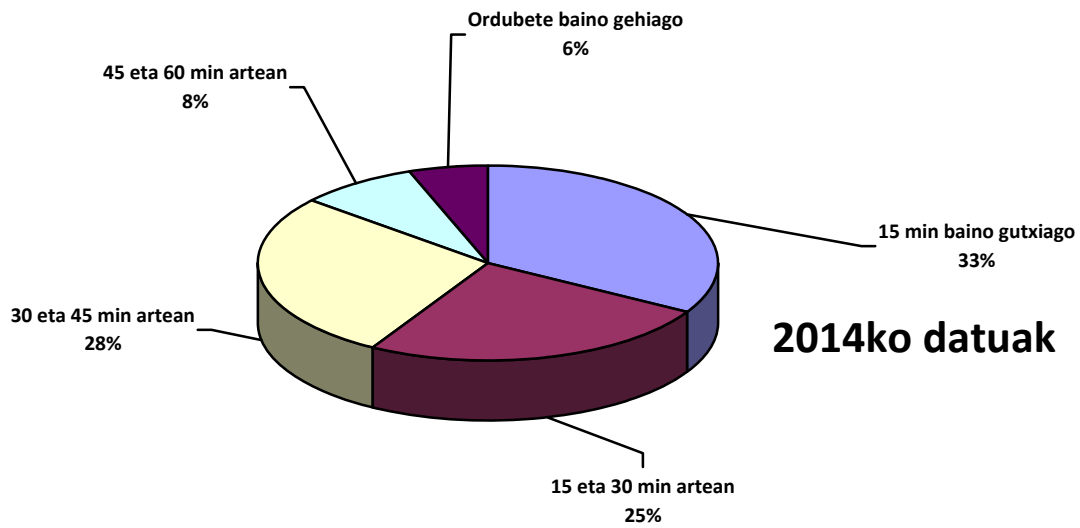
**Bidaiaren luzera, gutxi gorabehera (kilometrotan)**

- ✓ 2 km baino gutxiago (9) %28,12
- ✓ 2 eta 5 km artean (8) %25
- ✓ 5 eta 15 km artean (3) %9,37
- ✓ 15 eta 30 km artean (2) %6,25
- ✓ 30 eta 45 km artean (6) %18,75
- ✓ 45 km baino gehiago (4) %12,50



**Bidaiaren iraupena, gutxi gorabehera (minututan)**

- ✓ 15 minutu baino gutxiago (12) %37,5
- ✓ 15 eta 30 minutu artean (8) %25
- ✓ 30 eta 45 minutu artean (4) %12,50
- ✓ 45 eta 60 minutu artean (3) %9,37
- ✓ Ordubete baino gehiago (5) %15,62



**Galdetegia:**

A. Zein baldintzatan animatuko zinateke lantokira egunero oinez joaten? (Oinez baldin bazoaz, zer da gehien estimatuko zenukeena? Mesedez, ez markatu bi aukera baino gehiago). **(29)**

1. Ibilbidea erakargarriagoa edota seguruagoa izango balitz **(3) %10,3**
2. Semaforoak dinamikoagoak izango balira, eta ez banu horrenbeste denbora galduko gorri dauden bitartean. **(5) %17,2**
3. Kirola egitea aholkatuz gero. **(5) %17,2**
4. Beste batzuk (zehaztu, mesedez) **(8) %27,6**

Presarik ez banu

Eurirako estalkia zubian

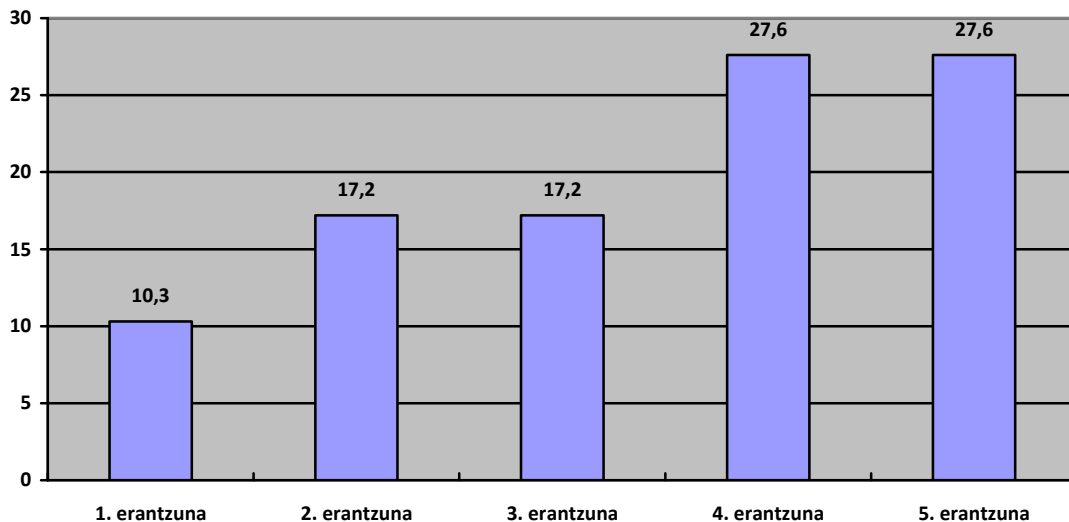
Hurbilagoa bizi edo lan eginez gero (3 km gehienez), lantokia bizileku dudan herrian izatea.

Bizikletaz etortzeko aukerarik ez banu

Iraunkortasun printzipioei jarraitzea. Osasuna/ariketa. Slow motion

5. Inolaz ere ez **(8) %27,6**

**A galdera**



B. Zein baldintzatan animatuko zinateke lantokira egunero bizikletaz joaten? (Bizikletaz baldin bazoaz, zer da gehien estimatuko zenukeena? Mesedez, ez markatu bi aukera baino gehiago). **(43)**

1. Bizikletaz ibiltzen jakingo banu edo trebeagoa izango banintz **(1) % 2,3**
2. Bizikletaz ibiltzeko errail onak eta seguruak egongo balira **(16) %37,2**
3. Existitzen diren errailak hobeto argizatuta eta zainduta egongo balira **(0)**
4. Lantokian bizikleten aparkalekua egongo balitz **(14) %32,5**
5. Lantokian dutexak, arnairuak eta aldagelak egongo balira **(6) 13,9**
6. Bizikletak erosteko laguntzak emango balituzte **(0)**
7. Kirola egitea aholkatuz gero. **(0)**
8. Beste batzuk (zehaztu, mesedez). **(4) %9,3**

Ez du merezi, distantzia dela-eta.

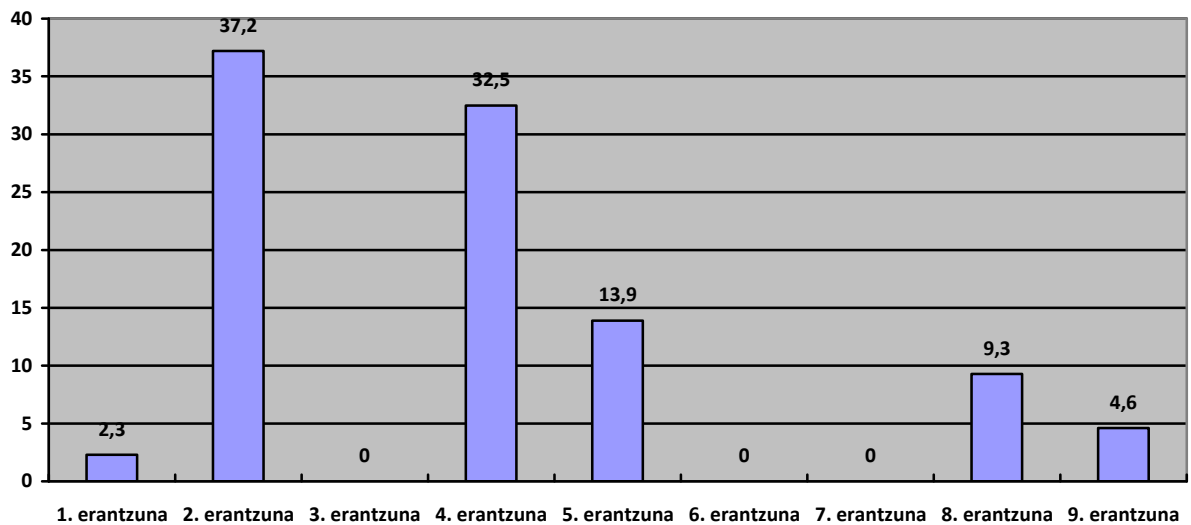
Bilboko Udalaren bizikleten kopurua eta mantentze-lanak areagotuko balira.

Hurbilagoa bizi edo lan eginez gero (10 km gehienez)

Bidaia laburragoa izango balitz.

9. Inolaz ere ez **(2) %4,6**

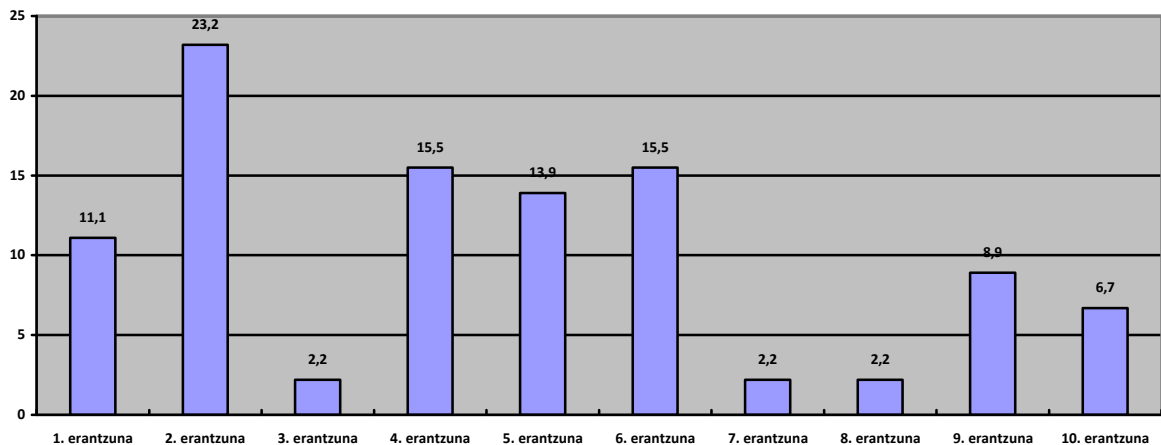
**B galdera**



C. Zein baldintzatan animatuko zinateke lantokira egunero garraio publikoz joaten? (Dagoeneko ohiko erabiltzailea baldin bazara, zer da gehien estimatuko zenukeena? Mesedez, ez markatu bi aukera baino gehiago).(45)

1. Linea berriak jartzea edota daudenak egokitzea/luzatzea **(5) %11,1**
2. Maiztasun gehiago zerbitzuan, puntualtasuna... **(10) %23,2**
3. Ordutegi zabalagoak **(1) %2,2**
4. Bidaia laburragoa **(7) %15,5**
5. Erosotasuna garraio bidean: edukiera, tenperatura, ongi/hobeto argizatutako geltokiak, etab. **(6) %13,9**
6. Etxeko ekonomia. Hobekuntzak tarifetan, deskontuak edo diru-laguntzak bonu edo txarteletan, etab. **(7) %15,5**
7. Lotura hobeak etxetik gertuen dagoen tren/metro/autobus geltokitik **(1) %2,2**
8. Enpresan garraio publikoari buruzko informazio gehiago emango balitz **(1) %2,2**
9. Beste batzuk (zehaztu, mesedez) **(4) %8,9**  
  
Iraunkortasun printzipioei jarraitzea  
  
Autobus geltokia lanetik hurbilago egotea  
  
Etxetik lantokira garraio publikoa oso eroso da  
  
Ez du merezi, distantzia dela-eta.
10. Bat ere ez **(3) %6,7**

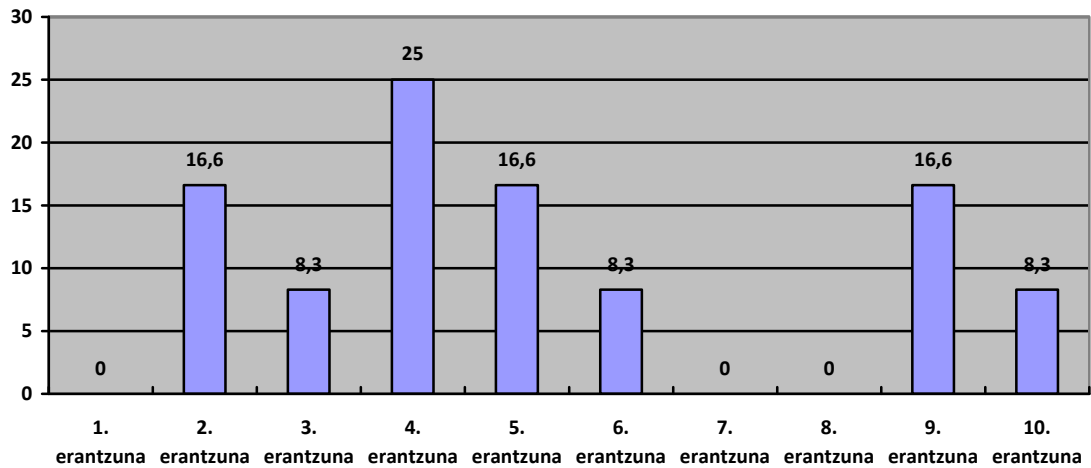
C galdera



D. Normalean autoz mugitzen bazara, zergatik ez duzu garraio publikoa erabiltzen? **(12)**

1. Ez dago garraio publikoko linearik **(0)**
2. Geltokiak nire etxetik urrun daude **(2) %16,6**
3. Geltokiak nire lantokitik urrun daude **(1) %8,3**
4. Nire ordutegiak ez dira bateragarriak **(3) %25**
5. Autobusaren maiztasuna oso baxua da **(2) %16,6**
6. Garraio publikoa erabiliz gero, askotan aldatu behar dut garraiobidez **(1) %8,3**
7. Autoa erosoagoa da **(0)**
8. Autoa azkarragoa da **(0)**
9. Lanaldiaren aurretik edo ondoren autoa beste betebeharrak batzuetarako behar dut (ikastetxera joateko...) **(2) %16,6**
10. Beste batzuk **(1) %8,3**

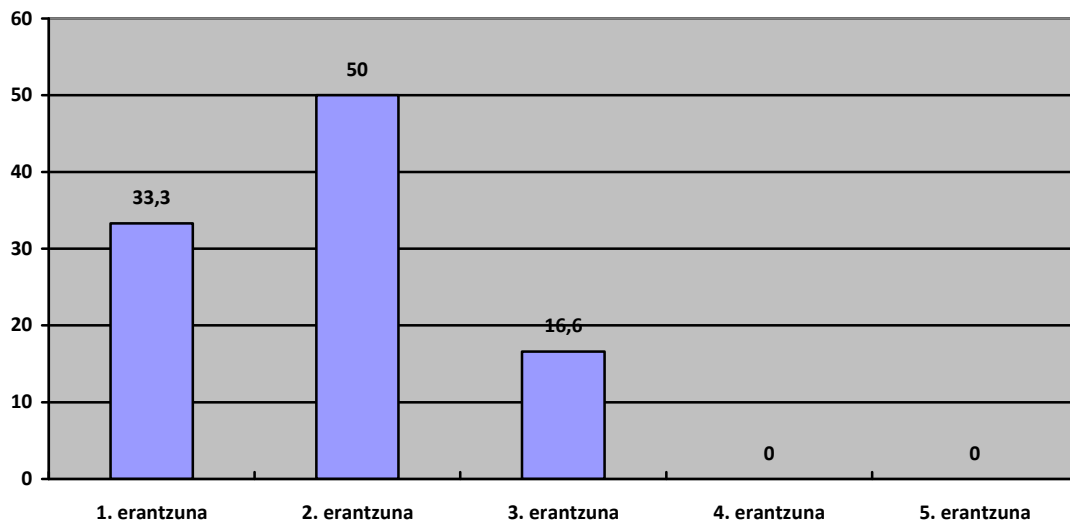
D galdera



E. Normalean non aparkatzen duzu? (6)

1. Aldundiko aparkalekuan (2) %33,3
2. Kalean (3) %50
3. Alokaturako edo jabetzako garaje plaza batean (1) 16,6
4. Gertuko ordainpeko aparkaleku batean (0)
5. Beste leku batean (zehaztu non) (0)

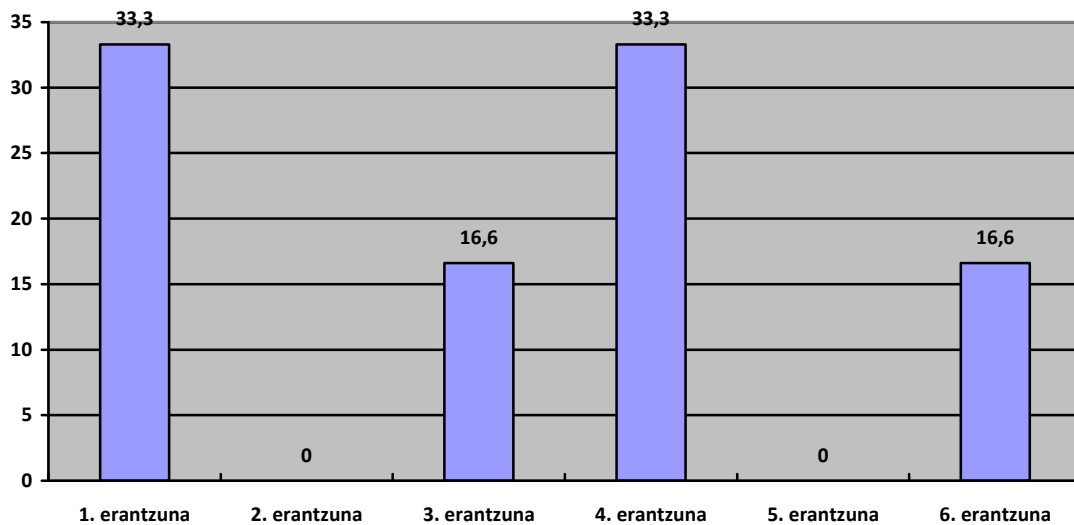
E galdera



F. Zein baldintzatan animatuko zinateke lantokira egunero auto partekatuz joaten? Mesedez, ez markatu bi aukera baino gehiago) **(6)**

1. Lantokira iristeko nire joan-etorrien berezitasun berberak dituen beste norbait aurkitzen laguntzen badidate **(2) %33,3**
2. Bidaide gidariak huts eginez gero etxera itzultzeko modua bermatuko balidate **(0)**
3. Autoa partekatzen dutenentzat aparkalekua erreserbatuta egongo balitz **(1) 16,6**
4. Autoa partekatuz gero erraztasun gehiago egongo balira: aparkatzeko tarifa merkeagoak, bidesari merkeagoak, errail bereziak...**(2) %33,3**
5. Beste batzuk (zehaztu, mesedez) **(0)**
6. Inolaz ere ez **(1) 16,6**

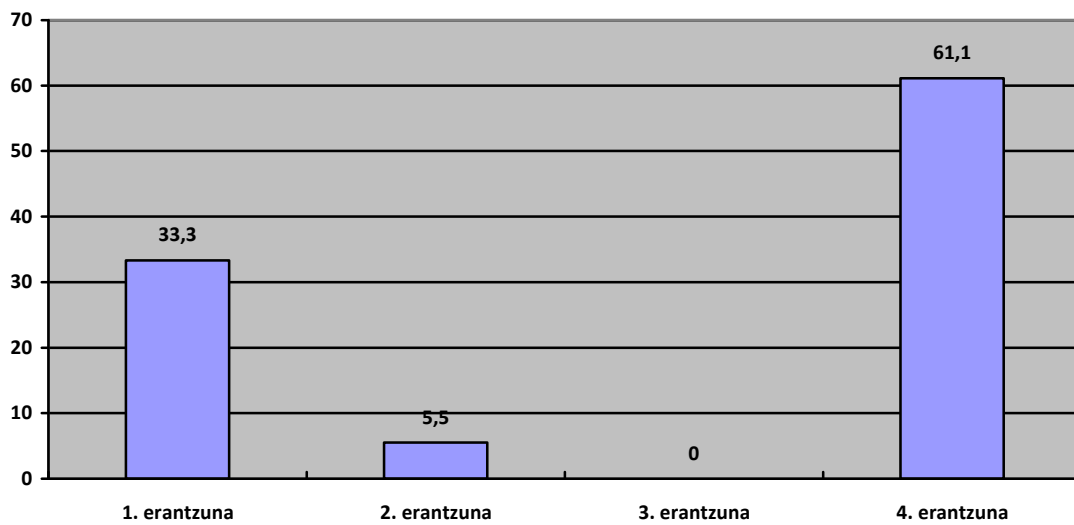
F galdera



G. Sailak mugikortasunari buruz emandako informazioa erabiltzen duzu? **(18)**

1. Bai, Atarileku, mugikortasun iraunkorreko atala **(6) %33,3**
2. Bai, Bizkaia 21 **(1) %5,5**
3. Bai, beste batzuk (zehaztu zein)**(0)**
4. Ez, inoiz ez **(11) %61,1**

**G galdera**



H. Mesedez, jarraian, lantokira iristeko erabili ohi duzun garraiobideaz egokitzen jotzen duzun edozein ohar komentatu.

- Nire kasuan, joan-etorrien distantzia eta denbora aintzat hartuta, oinez etortzeko moduko ibilbidea da, baina egia da euria ari duenean ez dela ibilaldi atsegina.
- Trenez eskaintzen den garraio publikoa zerbitzu publiko unibertsala, eroso eta ingurumen aldetik egokia da. Hala ere, bere eskaintza hobetu egin behar da, batez ere Eusko Tren zerbitzuari dagokionez. Nire hautua da autobusaren aurrean.
- Udan lantokira bizikletaz etortzen hasi nintzen, eta oso eroso iruditzen zait; garajeen bizikletak aparkatzeko tokirik ez egotea da desabantaila bakarra, motoen artean utzi behar izaten baitut, eta euria ari duenean ez daukat arropaz aldatzeko tokirik. Bestela, oraingoz oso pozik nago; negu gorria iritsitakoan ikusiko dugu zer gertatzen den.
- Bilbotik Durangora doan autobusa Artxandako tuneletatik irtetea eta Moyua inguruan geraleku bat egotea.
- D galdera aurreko goiburuaren ondorioz, zalantza sortu zait, H galdera erantzun behar ote dudan ala ez, baina kolaboratu nahi dut.
- Lantokitik hurbil bizi naizenez, oinez egiten ditut joan-etorriak. Niretzat garraio aukerarik onena da.
- Rekalde Zumarkaleko bidegurutzea askotan semaforoak errespetatu gabe igarotzen dut, pazientziarik ez dudalako; harrapatze arriskua dakar horrek, inguru horretan zirkulazio handia dagoelako. Agian Rekalde Zumarkaleko 30. zenbakiko eraikinaren sarrera parean semaforo bat jartzea, zuzenagoa, ez litzateke gaizki egongo. Hala ere, oinezkoei lehenetsua emateko denbora kontrolik ezean, ziur nago hura ere ez nukeela errespetatuko.
- Mugikortasun iraunkorraren oinarria konpromiso pertsonala izan behar da, eta iraunkortasunean hezteko gai horretan zorrotz eragin behar da. Lan ildoak komunak eta arrakalarik gabeak izan behar dira inplikaturako maila guztietarako (publiko zein pribatu), postura politiko nagusia edozein dela.

Bilbon, 2015eko otsailaren 13an