

El sistema general de saneamiento consiste en una serie de subsistemas, cada uno con su infraestructura de colectores, interceptores y depuradoras independientes, y ubicados en las cuencas del ámbito territorial del Consorcio.

El sistema general de saneamiento consiste en una serie de subsistemas, cada uno con su infraestructura de colectores, interceptores y depuradoras independientes, y ubicados en las cuencas del ámbito territorial del Consorcio.

- Sistema del Bajo Nervión
- Sistema Butrón
- Sistema del Arratia

- Sistema Barbadun-Cotorrio
- Sistema del Alto Kadagua
- Sistema del Alto Ibaizabal

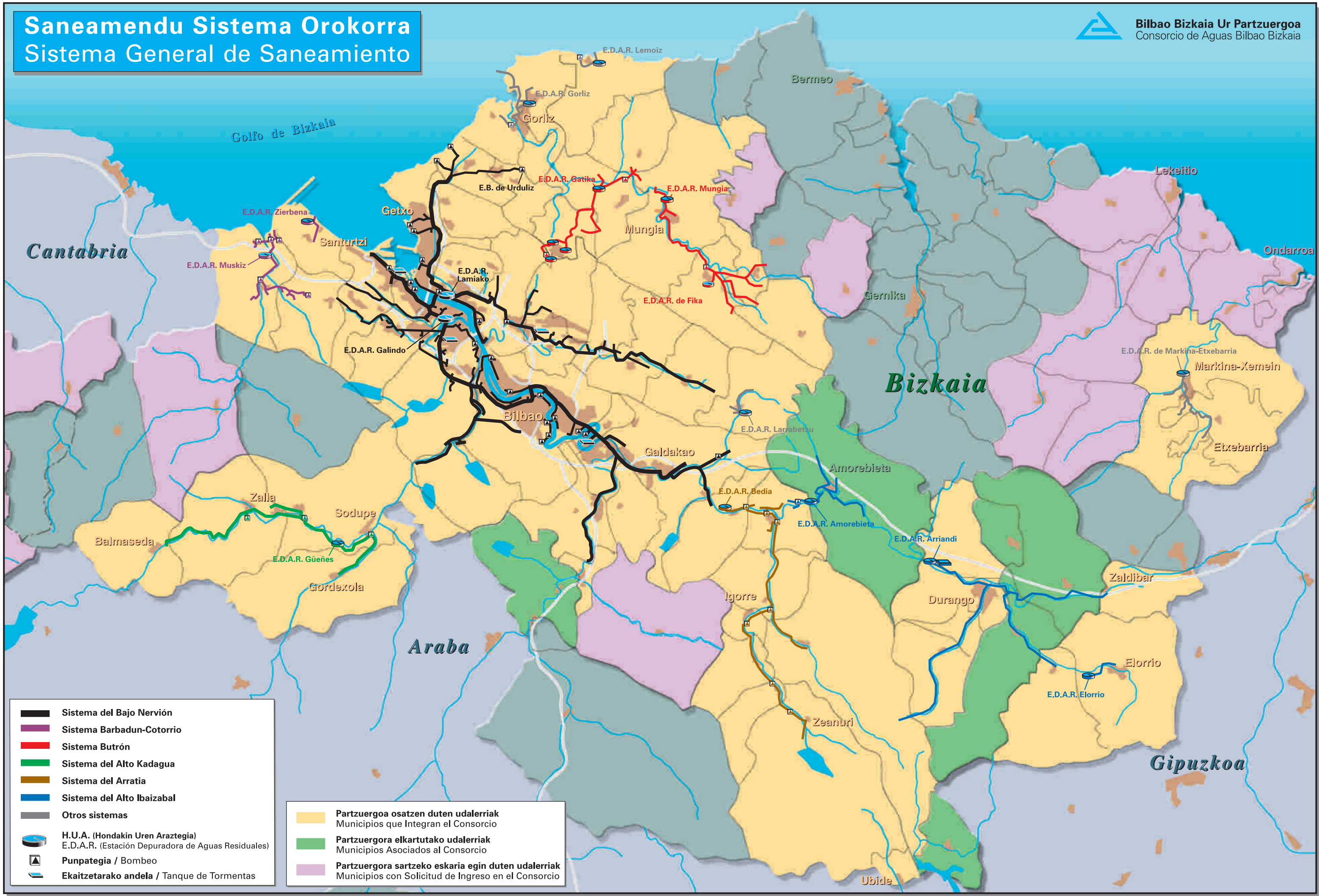
- Sistema del Bajo Nervión
- Sistema Butrón
- Sistema del Arratia

- Sistema Barbadun-Cotorrio
- Sistema del Alto Kadagua
- Sistema del Alto Ibaizabal

Saneamendu Sistema Orokorra

Sistema General de Saneamiento

Bilbao Bizkaia Ur Partzuergoa
 Consorcio de Aguas Bilbao Bizkaia



	Sistema del Bajo Nervión
	Sistema Barbadun-Cotorrio
	Sistema Butrón
	Sistema del Alto Kadagua
	Sistema del Arratia
	Sistema del Alto Ibaizabal
	Otros sistemas
	H.U.A. (Hondakin Uren Araztegia)
	E.D.A.R. (Estación Depuradora de Aguas Residuales)
	Punpategia / Bombeo
	Ekaitzetarako andela / Tanque de Tormentas

	Partzuergoa osatzen duten udalerriak
	Municipios que Integran el Consorcio
	Partzuergora elkartutako udalerriak
	Municipios Asociados al Consorcio
	Partzuergora sartzeko eskaria egin duten udalerriak
	Municipios con Solicitud de Ingreso en el Consorcio