

31 GUNEA. ARBIETOKO DOLINA. PUNTO 31. DOLINA DE ARBIETO

BALORAZIOA

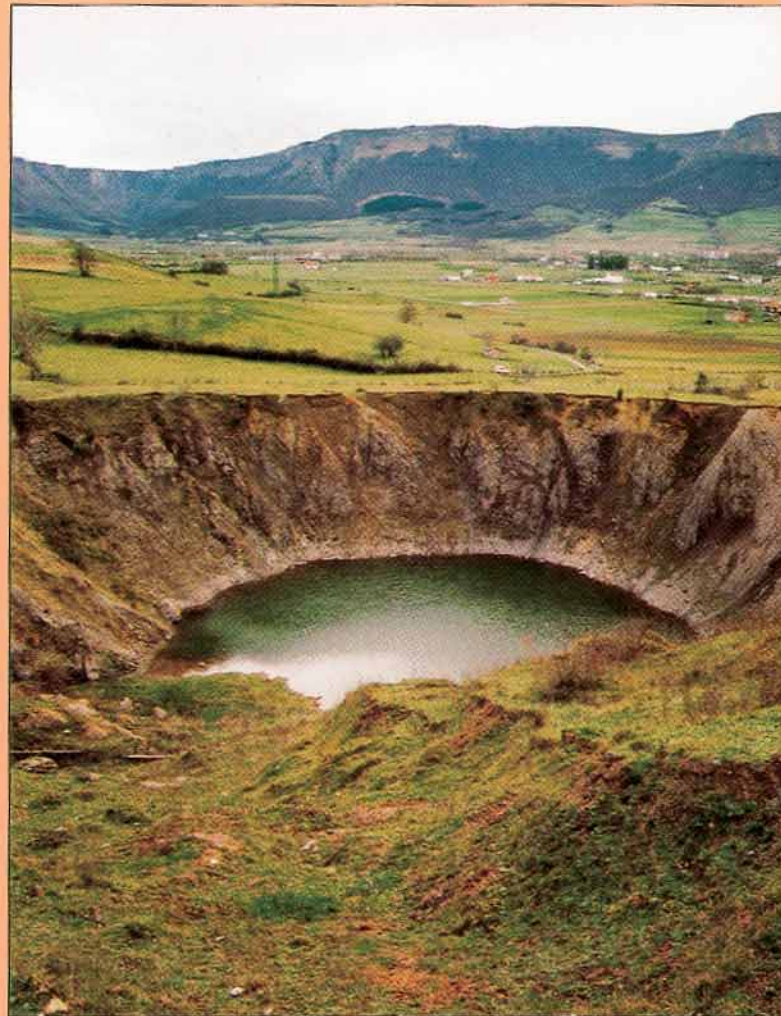
Interesa: Didaktikoa.

Kategoria: Lokala.

Kontserbazioa: Ona.

Antzeko beste gune batzuk: Urduña haran guztian.

Irispidea: Arbieta herritik hurbil, belardi baten barnean.



VALORACION

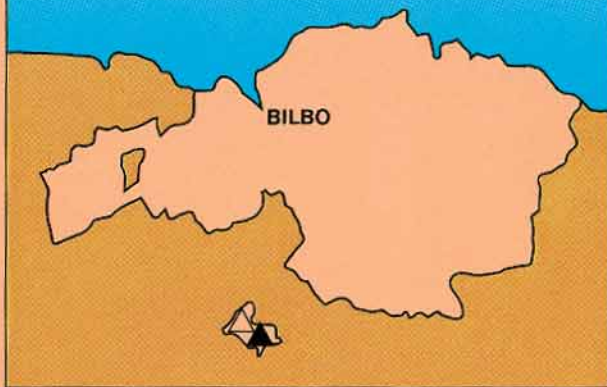
Interés: Didáctico.

Categoría: Local.

Conservación: Buena.

Otros puntos semejantes: Hundimientos similares existen en todo el valle de Orduña.

Accesos: Se sitúa en un prado, cercano a la población de Arbieta.



Dolina hau belardi batean irekitzen da, Arbietoko herritik hurbil, Urduñako haranean.

Sakonune biribil itxi bat da, 60-80 m-ko diametrokoa eta 10 m sakonkoa, ertz zakarrak ditu eta hondoa urez beteta. Trias Keupereko material margatsuak, gatz eta igeltsutan aberatsak, dira bere euskarri.

Geologikoki formazio hau torca baten baliokidea da, baina ez da izan disoluzioz sortua, karstetako dolinak bezala, zorupeko izaerak eragindako amilketa baten ondorioz baizik. Badaude bi teoria honen eraketa azaldu nahi dutenak:

Materialen subsidentzia: Triaseko margak oso material plastikoak dira. Denbora geologikoaren eskalan, hau da milioika urtetan zehar, material hauek masa erdilikido eta mugikor baten gisa portatzen dira, alde batera eta bestera kurriz. Eta horrela, gaineko geruzek presio handiena egiten duten gunetan margak leku egiten dute terrenoaren hondoratze edo amiltzea ahalbidetuz.

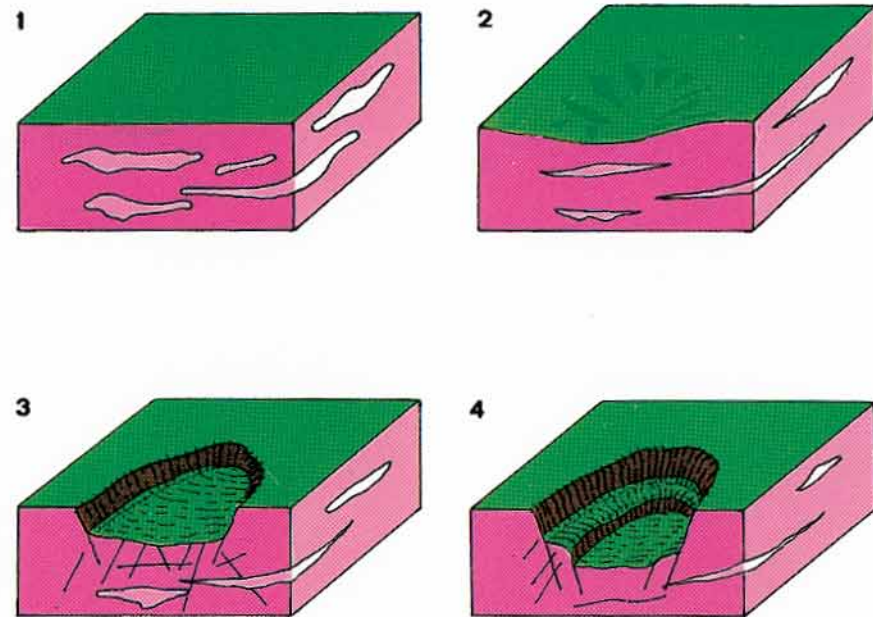
Materialen kolapsoa: Arbietoko margak gatz oso disolbagarriak dauzkate eta gatz hauek uraren zirkulazioak eraman ditzake. Horrela, masaren baitan hutsuneak sortzen dira eta tamaina batetik gora hazten direnean amildu egiten da materiala gaineko pisuaren eraginez.

Badaude antzeko amilketa gehiago Urduñako haranean. Arbietokoa deskribatu da ikusgarriena izateagatik.

Dolina itxituraz bereizita dago terreno partikular batean. Normalean, haren inguruan aziendak aritu ohi dira larrean.

ARBIEKOKO DOLINAREN ERAKETA ESQUEMA

1. Triaseko materialetan hutsuneak agertzen dira, gatz-mineralen disoluzioz.
2. Hutsuneen kolapsoa.
- 3 y 4. Hausturaren sorrera eta haien araberako amilketa.



ESQUEMA DE FORMACION DE LA DOLINA DE ARBIETO

1. Aparición de oquedades en los materiales del Trias por disolución de materiales salinos.
2. Colapso de los huecos e inicio del hundimiento.
- 3 y 4. Aparición de fracturas y hundimiento a favor de ellas.

Esta dolina se abre en un prado cercano a la población de Arbieto, en el valle de Orduña.

Se trata de una depresión circular cerrada, de unos 60-80 m de diámetro y 10 de profundidad, con bordes abruptos y el fondo relleno de agua. Está formada en materiales margosos del Trias Keuper, ricos en sales y yesos.

Geomorfológicamente es una formación asimilable a torca, pero su formación no obedece a un proceso de disolución, como es el caso de las dolinas kársticas, sino a un hundimiento propiciado por las características del subsuelo. Existen dos teorías para explicar su formación:

1. Subsistencia de los materiales: Las margas del Trias son materiales muy plásticos. A escala del tiempo geológico (millones de años), su comportamiento puede asemejarse a una masa semilíquida y móvil. De esta forma, en las zonas en las que las capas superiores ejerzan una mayor presión debido a su peso, las margas se desplazan permitiendo un hundimiento del terreno.

2. Colapso de los materiales: En el caso de Arbieto, las margas se encuentran cargadas de sales muy solubles que han podido ser disueltas por la circulación del agua. De esta manera, se forman huecos en la masa de materiales que, al alcanzar un tamaño suficiente, se hunden por efecto de las capas superiores.

Aparecen hundimientos similares en todo el valle de Orduña. Se ha reseñado el de Arbieto por ser el más espectacular.

La dolina está vallada y en el interior del terreno hay ganado pastando.