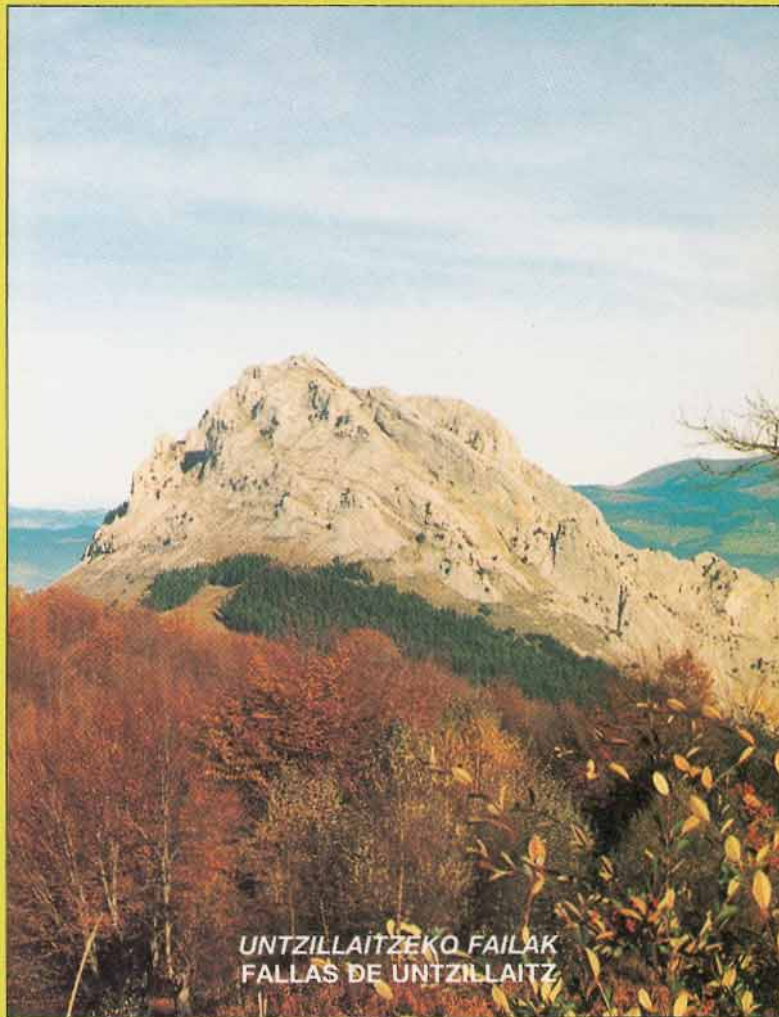
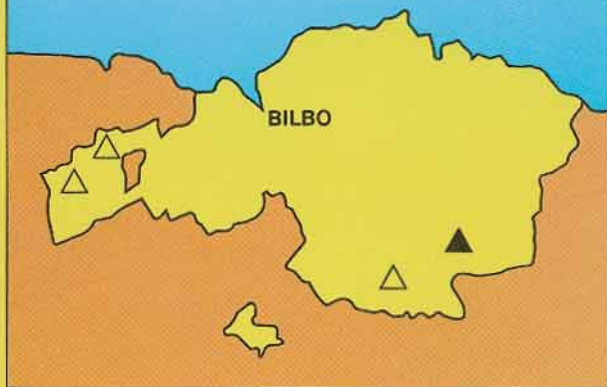


B ZONA. DURANGALDEKO HARKAITZAK. ZONA B. CRESTAS DEL DURANGUESADO

BALORAZIOA

Interesa: Geomorfologikoa.
Kategoria: Eskualde mailakoa.
Kontserbazioa: Harrobiek hondatua.
Antzeko beste gune batzuk: Ez dago Bizkaian.
Irispidea: Durango-Urkiola eta Durango-Elorrio errepideetatik.



VALORACION

Interés: Geomorfológico.
Categoría: Regional.
Conservación: Degradada por canteras.
Otros puntos semejantes: No existen en Bizkaia.
Accesos: Por las carreteras Durango-Urkiola y Durango-Elorrio.



Durangaldeko Harkaitzak NW-SE direkzioan lerratuta dauden harri-tontor multzo bat dira, beren ikusgarritasunagatik hain ezagunak. Mañaria, Abadiño eta Atxondoko udalerrietan altxatzen dira.

Durangaldeko Harkaitzak osatzen dituzten tontorrek morfologia zakar eta malkartsua, isurialde maldatsuak, gailur-lerroak, ezproiak eta atakak dauzkate. Altuera handienekoak Anboto (1.296 m), Alluitz (1.068 m), Untzillaitz (941 m) eta Aitz-txiki (732 m) dira.

Erliebe hauen eraketako materialak kararri urgoniarrak dira, kolore gris argikoak, oso gogorrak eta fauna fosil ugaridunak: orbitolinak, lamelibrankioak, koralak eta errudistak. Badaude maila margatsu batzuk ere, besteak baino errazago erosirotzen direnak eta Urrezteiko Kanaletik zehar Untzillaitzeko gailurre-ra doanaren gisako korridore ikusgarriak sortzen dituztenak. Kararriko multzoaren albo bietan Konplexu Supraurgoniarrereko marga eta lutita hareharritsuak azaltzen dira, Urkiolatik Anbotorako bidean-ikus daitekeenez.

Mendi-multzoaren SW-ko ertza hautsita eta altxatuta aurkitzen da Mugarra eta Anboto bitartean hedatzen den faila baten eraginez. Faila ez hain nabariak ere badira, hala nola, Atxartekoa (ataka sortzen zuena) eta Larrondokoa (izen bereko lepoa sortu zuena). Hain ugari diren faila txikiagoek Alluitz eta Aitz-txiki ezproi eta kanalak, eta Untzillaitzeko hego-aurpegiko irtenuneak sortu dituzte. Anbotoko blokea, ordea, tolestura antiklinal oso itxi bat da eta bere ardatzak mazizoaren direkzio bera dauka.

Erlaizen, gailur-lerroen eta korridoreen halako aberastasunak mendi-oineko kolubioien («hartxingadi» deitzen) eraketa ekarri du.

Multzo guzti honek ezaugarri homogenoak dituen unitate bakar bat eratzen du. Baina, aldi berean, azpimarra daitezke puntu banako batzuk, beren ikusgarritasunagatik:

Untzillaitzeko failak: Erliebearen ezaugarri bereziei esker argi eta garbi ikusten da haustura-sail hau. Urkiolatik bi faila handi inklinatu ikusten dira, faila-planoa ia horizontala daukatelako zapaldak sortzen dituztenak.

Atxarteko ataka: Untzillaitz eta Aitz-txiki mendien tartean dago kokatuta eta Mendiola ibaiak igarotzen du. Untzillaitz lekualdatzen duen lasaikuntza-faila bati jarraiki sortu da. Failan ibilgua daukan ibaiaren erosiok ezarri dio atakari bere ibai-modelatu hain berezia.

Mugarra|Anboto faila: Multzoaren SW-ko ertz guztia igarotzen duen akzidente oso luze bat da. Faila normala da eta bere ezpain hondoratua mendi-multzoari dagokion aldea da, faila-planoa segur aski bertikala izanik.

Atxarte eta Alluitzeko hartxingadiak: Bi zona hauetako mendi-hegalen oinuan topatzen dira era honetako harritzak. Honelako jalkinei kolubioiak esaten zaie. Beha daitezke adibideak bai gaur egun eratzen ari diren hartxingadietan (goi-erliebetik jausitako material askez osatuak) bai aspaldiko jalkin kontsolidatuetan.

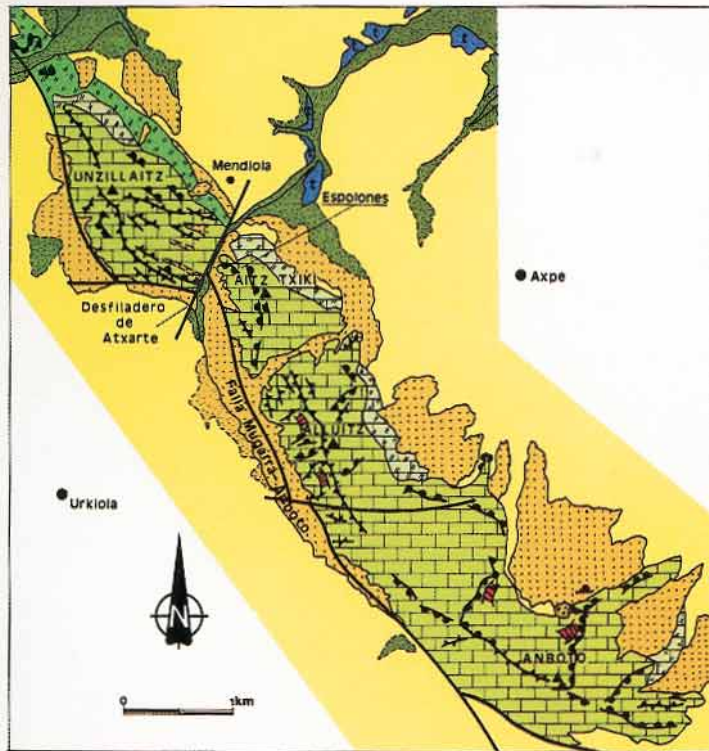
Ezproiak eta gailur-lerroak: Atxarteko atakaren albo bietan kararriko geruzak ia bertikalak dira, bertako tektonikaren eraginez, eta diaklasaz biziki haustiak. Diaklasetatik abiatuz, erosiok blokeak banakatzen ditu, haietako jarkikorrak ezproi eta gailur erako irtenune bilakatuz.

Nibazio-txokoak: Itxura erdiesferikoko sakonune txiki hauek, Alluitz-Anboto gailurraren hegaletan azaltzen dira. Glaziar-zirku txiki batzuen modura sortu ziren, ez mihirik eta ez isurbiderik gabe. Harkaitzetik askaturiko materialak urtze-urak eramaten ditu.

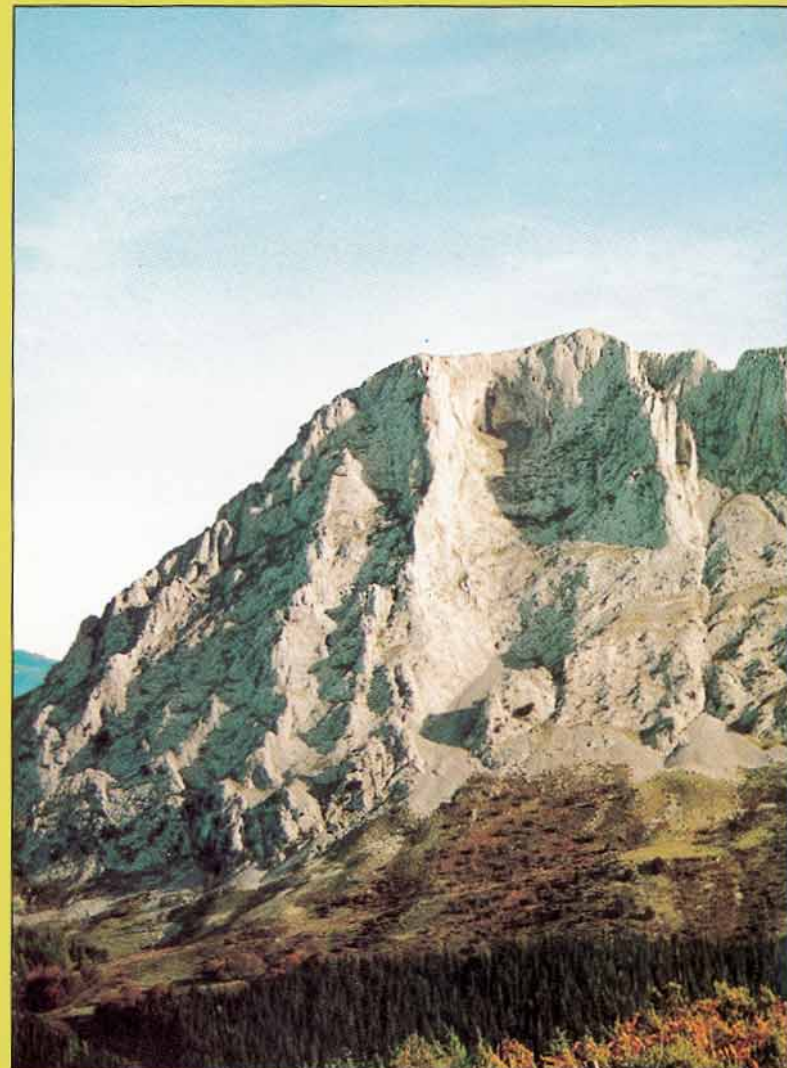
Durangaldeko gailur-lerroak Urgoniarrereko kararri-azaleramendu bat dira eta NW-rantz jarraitzen dute Aramotz eta Eskubaratzeko mendi-multzoetan. Kararri hauen azpian, azaleratu gabe, Purbeck-Weald konplexuko lutita hareharritsuak daude.

Material hauek hasieran itsaso bero eta mehe batean jalkiak izan ziren, eta geroago orogenia Alpetarrean tolestuak izan ziren. Konpresio-etaparen ondorn erlaxapen-etapa bat gertatu zen, haustura garrantzizkoeneko batzuk sortuz: Mugarra-Anboto eta Atxarte. Erosio-prozesuek egitura hauetatik zehar modelatu zuten gaurko erliebea. Würm deituriko azken izotzaroan, segur aski izotz-maila nahikoa behera jaitsi zen elurbildu edo zirku-glaziar txikien sorrera gerta zedin.

DURANGALDEKO MAPA
GEOMORFOLOGIKOA
MAPA GEOMORFOLOGICO DEL
DURANGUESADO



- | | | | |
|---|--------------------|---|---------------------|
|  | LAPIAZ DESNUDO |  | COLUVIONES, PEDRIZA |
|  | LAPIAZ SEMIDESNUDO |  | NICHOS DE NIVACION |
|  | LAPIAZ CUBIERTO |  | FALLA |
|  | ALUVIALES |  | CORNISA |
|  | TERRAZAS |  | CRESTA |



ALLUITZEKO EZPROIAK
ESPOLONES DEL ALLUITZ

Las Peñas del Duranguesado constituyen un conjunto de cumbres rocosas alineadas según la dirección NW-SE, extendiéndose sobre los términos municipales de Mañaria, Abadiño y Atxondo.

Su morfología es áspera y abrupta, con vertientes muy pronunciadas, aristas, espolones y desfiladeros. Las alturas mayores son las de Anboto (1.296 m), Alluitz (1.068 m), Untzillaitz (941 m) y Aitz-txiki (732 m).

Los materiales que componen estos relieves son calizas del Complejo Urganiano, de color gris claro y gran dureza, con alto contenido en fauna fósil, como son: orbitolinas, lamelibranquios, corales y rudistas. La presencia de niveles margosos que se erosionan con mayor facilidad crea corredores espectaculares, como el que llega hasta la cumbre del Untzillaitz por la Canal de Urreztei. A ambos lados del conjunto calizo aparecen margas y lutitas areniscosas del Complejo Supraurgoniano, observables desde el camino que va de Urkiola hacia Anboto.

El borde SW del macizo está fracturado y levantado por una gran falla que se extiende entre el Mugarra y el Anboto. Aparecen otras fallas de menor entidad, como son: la de Atxarte, que ha formado el desfiladero, y la de Larrondo, que ha originado el collado del mismo nombre. Fallas menores muy numerosas son las que han originado los espolones y canales del Alluitz y Aitz-txiki y los resaltes de la cara S del Untzillaitz. El bloque del Anboto, sin embargo, es un pliegue anticlinal muy pronunciado, cuyo eje tiene la misma dirección que el macizo. La abundancia de cornisas, aristas y corredores han favorecido la formación de coluviones al pie de las laderas, llamados también «pedrizas».

Dentro del conjunto pueden distinguirse algunos puntos que destacan por su singularidad:

Fallas del Untzillaitz: Se tratan de fracturas que se reflejan en el relieve. Algunas se observan desde Urkiola, desde donde se aprecian dos grandes fallas inclinadas que originen rellanos, al ser el plano de falla prácticamente horizontal.

Desfiladero de Atxarte: Está situado entre los montes Untzillaitz y Aitz-txiki. Se ha originado a favor de una falla de relajación que desplaza al Untzillaitz y que ha sido aprovechado por el cauce del río Mendiola.

Falla Mugarra-Anboto: Accidente de gran longitud que recorre todo el borde SW del macizo. Se trata de una falla normal, cuyo labio hundido corresponde al macizo montañoso, con el plano de falla probablemente vertical.

Canchales de Atxarte y Alluitz: Son las pedrizas que se observan al pie de las laderas en estas dos zonas. A este tipo de depósitos se les conoce como coluviones. Pueden observarse canchales sueltos de formación reciente, como depósitos antiguos consolidados.

Espolones y crestas: A ambos lados del desfiladero de Atxarte, las capas calizas aparecen prácticamente verticales debido a la tectónica e intensamente fracturados por diaclasas. A partir de ésta, actúa la erosión individualizando los bloques, de manera que las zonas más resistentes forman salientes a modo de espolones y crestas.

Nichos de nivación: Son pequeñas depresiones de forma semiesférica que aparecen en la cresta Alluitz-Anboto. Su origen es como de pequeños circos glaciares, en los que se llegó a acumular el hielo sin llegar a formar lenguas, ni siquiera canal de desagüe. Los materiales desprendidos de la roca son evacuados por el agua de fusión.

Las crestas de Duranguesado se prolongan hacia el NW por los macizos de Aramotz y Eskubaratz. Estas calizas urgonianas se apoyan en lutitas areniscosas del Complejo Purbeck-Weald, estratigráficamente inferior, que no llega a aflorar.

Estos materiales depositados originariamente en un ambiente de mar cálido y somero (poca profundidad) fueron plegados durante la orogenia alpina. Posteriormente a la etapa de compresión, se produjo una etapa de relajación que produjo algunas de las fracturas más importantes: Mugarra-Anboto y Atxarte. Los procesos erosivos utilizan estas fracturas modelando el relieve actual. Durante la última glaciación, el Würm, es probable que el nivel de hielo bajara lo suficiente como para que se produjeran condiciones para la formación de neveros o pequeños glaciares de circo.



*UZTE NIBAZIO-TXOKOAK
ALLUITZEN*

POSIBLES NICHOS DE NIVACION
EN EL ALLUITZ