

23 GUNEA. AGRUMINSA MEATEGIA. PUNTO 23. MINA DE AGRUMINSA

BALORAZIOA

Interesa: Ekonomikoa eta didaktikoa.

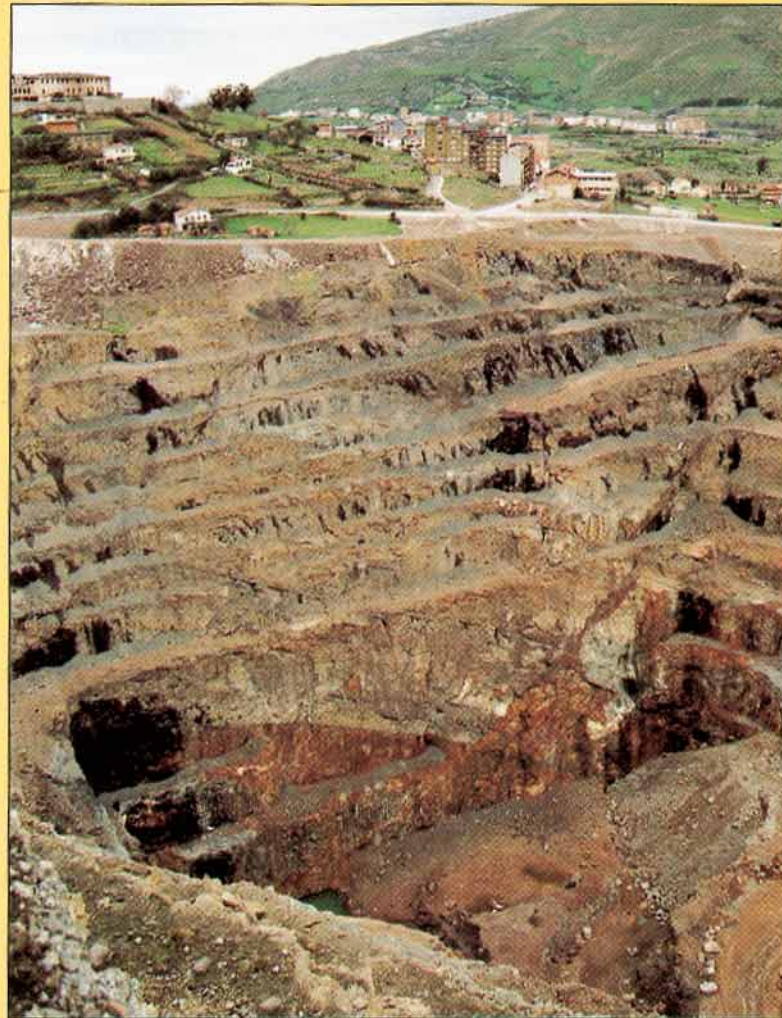
Kategoria: Nazionala.

Kontserbazioa: Ona.

Antzeko beste gune batzuk: Gaur egun ez dago antzeko ustialekurik.

Irispidea: Bilbo-Castro errepidez,

Ortuella parean Gallartarantz hartuz.



VALORACION

Interés: Económico y didáctico.

Categoría: Nacional.

Conservación: Buena.

Otros puntos semejantes: En la actualidad no existe ninguna explotación similar.

Accesos: Desde la carretera de Bilbao-Castro, desviándose a la altura de Ortuella hacia Gallarta.



Hau da Bizkaia osoan ustiaketan dagoen burdin mineralezko meategi bakarra.

Agruminsa enpresak ateratzen du burdin minerala Bizkaiko Labegaraierako. Bereziki bi mineral mota ustiutzen dira: oxidoak, hala nola goethita eta limonita Matamorosko zonan (Zugaztieta/Arboledan) eta karbonatoak Gallarta-Bodovalleko zonan.

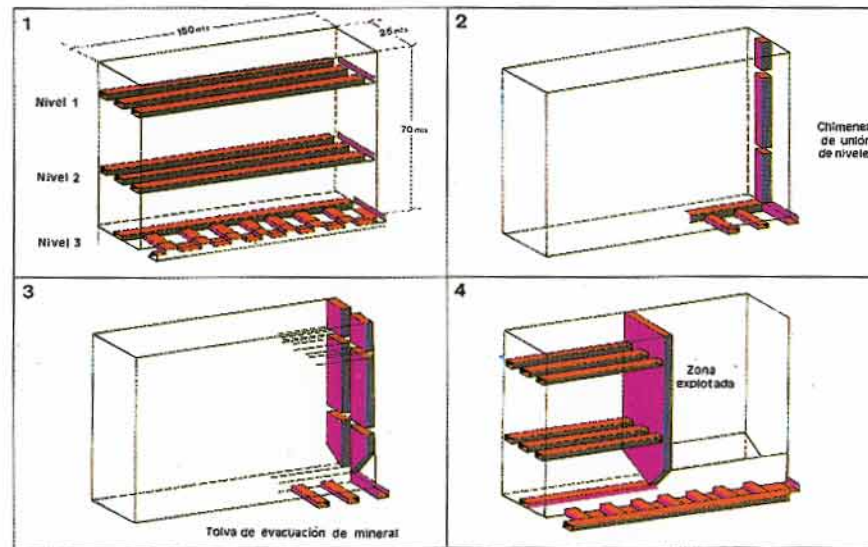
Mea-zaina 70-100 m-ko lodierako kararri urgoniarrei dago atxekita. Kararri hauek failez inguraturik daude, haiengatik hautsita eta NW-rantz hondoratuta. Karbonatoen mineralizazioa bloke hauen barnean geratu da. Kararriak hareharri mikazeoen gainean ezartzen dira eta margak edo margo-kararriak dituzte estalki. Ustiaketa bi eratarik egin izan da:

Eguraspeko hondeaketaz: Itsas mailaz behetik 40 m-ra iristen den inbutu izugarri handi baten eran antolatuta. Minerala 120 m-ko geruza antzu batek estaltzen du. Ustiatzeko, 20 m altuko bankuak antolatzen eta zaborraren nahastea tratamendu-plantara jasotzen da zuzenean, han bereziak izan daitezten. Gaur egun mineralak daukan estalki hain handia da ezen ez baita errentagarria haren ustiaketa eta bertan behera utzi da.

Lurpeko galerien bidez: Minerala estaltzen duen geruza oso handia izanik, haren hondeatzea garestiegi denean segitzen da metodo hau. Hemen erabiltzen den ustiaketa-sistemari kamara korrituena deritzo, hau da, minerala erauzteko galeriaren direkzioarekin zeharka kokatzen diren zuloak egiten dira 25 m zabalekoak. Minerala atera ondoren geratzen den kamara 25 m zabal, 200 m luze eta 40-90 m altukoa izaten da. Segidako bi kamaren artean 20 m-ko zona ustiaturik gabeko bat uzten da hormatzat. Ustiaketa-sistema hau da Gallartako Bodovalleko meategian segitzen dena.

GALLARTAN BURDIN MINERALA
USTIATZEKO ERABILTZEN DEN
KAMARA KORRITUEN SISTEMA.
(PARALELOGRAMOAK USTIATU BEHAR
DEN MINERAL ZONA ADIERAZTEN DU)

1. Maila desberdinetako galeria-zulaketa.
2. Maila desberdinak tximinia batekin lotzen dira elkarren artean.
3. Kamararen ustiaketaren hasiera.
4. Kamararen ustiaketa aurrera doa leherketak gehitzen diren neurrian.



1. Excavación de galerías a diferentes niveles.
2. Unión de los distintos niveles por medio de una chimenea.
3. Inicio de la explotación de la cámara.
4. Avance de la explotación de la cámara por sucesivas voladuras.

SISTEMA DE EXPLOTACION DEL
MINERAL DE HIERRO EN
GALLARTA POR EL METODO DE
CAMARAS CORRIDAS. (EL
PARALELOGRAMO PRESENTA LA ZONA DE
MINERAL A EXPLOTAR)

Esta es la única mina de mineral de hierro en explotación en Bizkaia. Es extraído por la empresa Agruminsa para su utilización por Altos Hornos de Bizkaia.

Se explotan principalmente dos variedades: óxidos, tales como la goethita y limonita, en la zona de Matamoros (La Arboleda), y carbonatos, en la zona de Gallarta-Bodovalle.

El yacimiento está asociado a calizas del Urganiano, con un espesor que oscila entre 70 y 100 m. Estas calizas están limitadas por fallas que las dislocan, hundiéndolas hacia el NW. La mineralización de carbonatos se encuentra en estos bloques. Las calizas se apoyan sobre areniscas micáceas y están cubiertas por margas y margocalizas. La explotación se lleva a cabo mediante dos formas diferentes:

Excavación a cielo abierto: Es el modo en que se lleva a cabo en Gallarta. Se ha creado un inmenso embudo que profundiza hasta 40 m por debajo del nivel del mar, formando bancos de 20 m de altura. Actualmente, dada su poca rentabilidad, se ha abandonado este tipo de explotación.

Galerías subterráneas: Es un método empleado cuando el mineral está a gran profundidad. Se emplea un sistema de cámaras corridas, que consiste en extraer el mineral en huecos de 25 m de anchura por 200 m de longitud y 40 a 90 m de altura, transversales a la galería. Cada cámara está separada de la siguiente por una zona sin explotar, de 20 m de anchura, a modo de pared. Este es el sistema utilizado en Bodovalle.