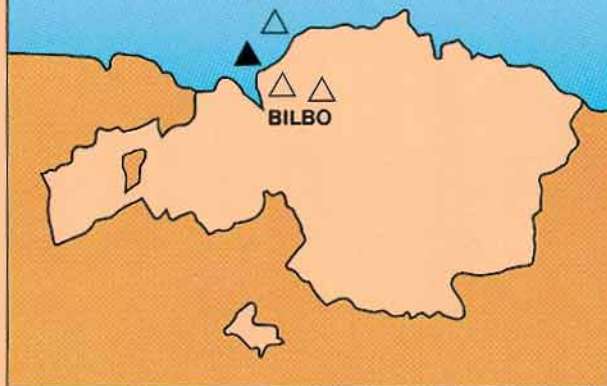


# 16 GUNEA. BARRIKAKO TOLESTURAK. PUNTO 16. PLIEGUES DE BARRIKA

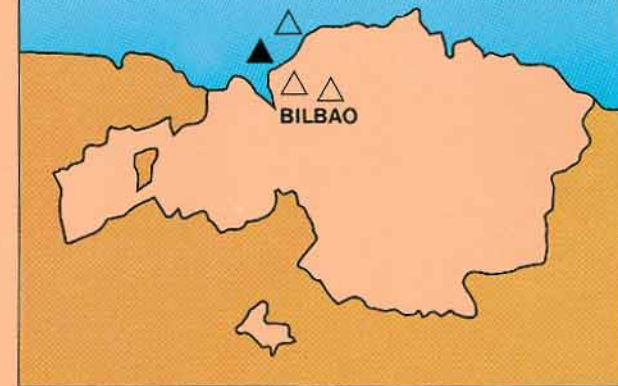
## BALORAZIOA

*Interesa: Zientifikoa eta didaktikoa.*  
*Kategoria: Nazionala.*  
*Kontserbazioa: Ona.*  
*Antzeko beste gune batzuk: Bilboko irteera Begoñan eta Rontegiko zubian.*  
*Irispidea: Bilbo-Plentzia errepidetik, Barrikako hondartzara hartu.*  
*Itsasbeheran bakarrik ikus daitezke.*



## VALORACION

*Interés: Científico y didáctico.*  
*Categoría: Nacional.*  
*Conservación: Buena.*  
*Otros puntos semejantes: En la salida de Bilbao por Begoña y en el puente Rontegui.*  
*Accesos: Desde la carretera Bilbao-Plentzia, desviarse hacia la playa de Barrika. Únicamente visitable en bajamar.*



*Barrika-Meñakox inguruko harkaitz-labarrak erakusten duen konplexutasun tektonikoa bakarra da Bizkaia osoan. Azaloramenduaren kalitate oso ona da.*

*Seriean azaltzen dira argiolitak, margak, eta kalkarenitak, «flysch» tankerakoak. Tektonikari dagokionez, N 130 E direkzioko tolesmendu larria nabaritzen da.*

*Beha daitezke hainbat figura tektoniko:*

*Erradio handiko tolesturak: Tolestura zentrukide hauek lodiera handieneko geruzei dagozkie. Beren kurbadura-erradioa hainbat hamarka metrotakoa izaten da.*

*Faila-tolesturak: Aurrekoen antzekoak dira eta honelakoak gertatzen dira faila alderantzikatu batekin harremanean daudenean.*

*Tolestura angeluarrak: Ugariak dira. Txandaketa monotonoko zonetan eratzen dira.*

*Chevron erako tolesturak: Meñakoxeko zonan daude. Plano axiala bertikala duten tolestura angelutsuak dira. Interferentzia fenomeno on-dorioz gakoak ere badituzte, deformazioaren bi aldi markatuz.*

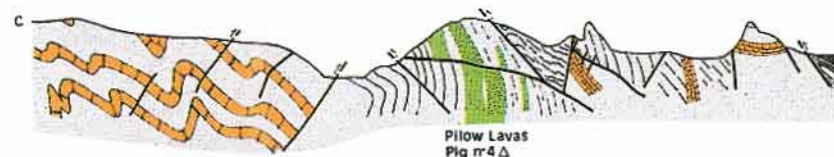
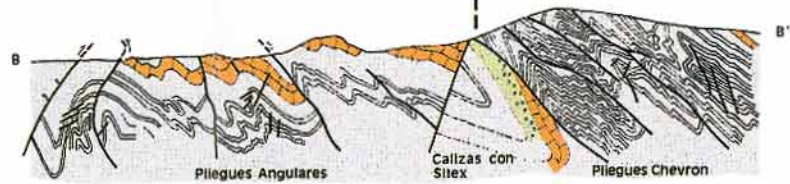
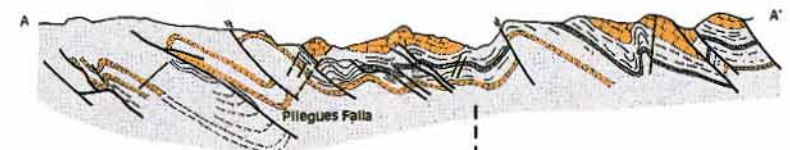
*Tolestura etzanak: Tamaina txikikoak dira eta ez dute zerikusirik tolesmendu-sistema orokorrarekin.*

*Faila alderantzikatuak: Konpresio-indarren emaitza dira. Partez, tolesturekin ere badute zerikusia. Batzuetan zamalkamendu gisa dihardute.*

*Urratze-faila: Oso ugariak baina ikertzen zailak.*

*Puntu hau itsasbeheran soilik bisita daiteke.*

BARRIKAKO ITSAS LABARREN  
KONPLEXU TEKTONIKOA  
ADIERAZTEN DUEN EBAKIDURA  
GEOLOGIKOA



CORTE GEOLOGICO DEL  
COMPLEJO TECTONICO DE LOS  
ACANTILADOS DE BARRIKA

Se trata de un acantilado que muestra una complejidad tectónica única en Bizkaia. La calidad del afloramiento es excelente.

La serie está constituida por: argiolitas, margas, calizas y calcarenitas de carácter «flysch».

Respecto a la tectónica, se observa un fuerte plegamiento de dirección media N 130 E.

Las diferentes estructuras apreciables son:

Pliegues de gran radio: Son concéntricos. Aparecen en bancos muy potentes y son producidos por deformación de la charnela.

Pliegues de falla: Grado más evolucionado del anterior, cuando hay una falla inversa asociada a ellos.

Pliegues angulares: Son los más abundantes. Se desarrollan sobre zonas de alternancia monótona.

Pliegues chevron: Aparecen en la zona de Meñakox. Son pliegues angulares de plano axial vertical. Presentan fenómenos de interferencia que dan lugar a ganchos, lo que implica dos fases de deformación.

Pliegues con ejes muy inclinados: De pequeño tamaño y sin guardar relación con el plegamiento general.

Fallas inversas: Son producto de los esfuerzos compresivos. En parte, están asociados a los pliegues. A veces actúan como cabalgamientos.

Fallas de desgarre: Son muy numerosas, pero de estudio difícil. Este punto sólo puede visitarse en bajamar.