

28 GUNEA. JORRIOSEKO FAILA. PUNTO 28. FALLA DE JORRIOS

BALORAZIOA

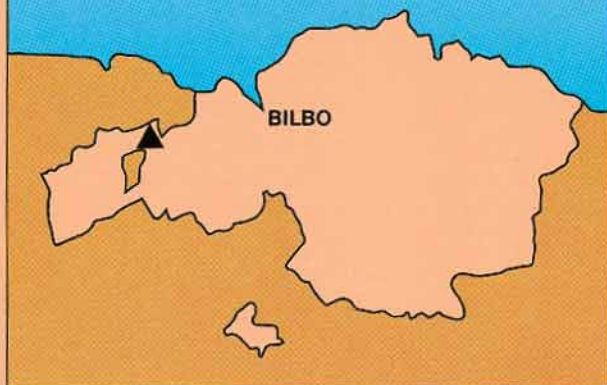
Interesa: Didaktikoa.

Kategoria: Lokala.

Kontserbazioa: Ona.

Antzeko beste gune batzuk: Halako beste kanalik ez dago Bizkaian.

Irispidea: Bilbo-Karrantza errepidea hartu, Turtziozen Pando herrirantz okertu.



VALORACION

Interés: Didáctico.

Categoría: Local.

Conservación: Buena.

Otros puntos semejantes: Canales como el descrito no se conocen en Bizkaia.

Accesos: Tomando la carretera de Bilbao a Carranza y desviándose a Villaverde de Trucíos, hasta el pueblo de Pando.



Jorrioseko mazizo osoa kararri urgoniarrezkoa da eta larriki zartatuta dago.

Jorrioseko faila, edo failan artekatu den Valneroko Kanala, pareta ia-bertikaleko ebaki itzel baten eran nabaritzen da, ibilbidearen partetik handiengan V erako profila erakutsiz. Luzeran 1,5 km-koa da eta Solenkeko mendizerra eta Jorrioseko mendi-multzoa banatzen ditu. Kanalari sorrera eman dion haustura E-W direkziokoa da, bere erdialdean N-ranzko inflexio txiki batekin.

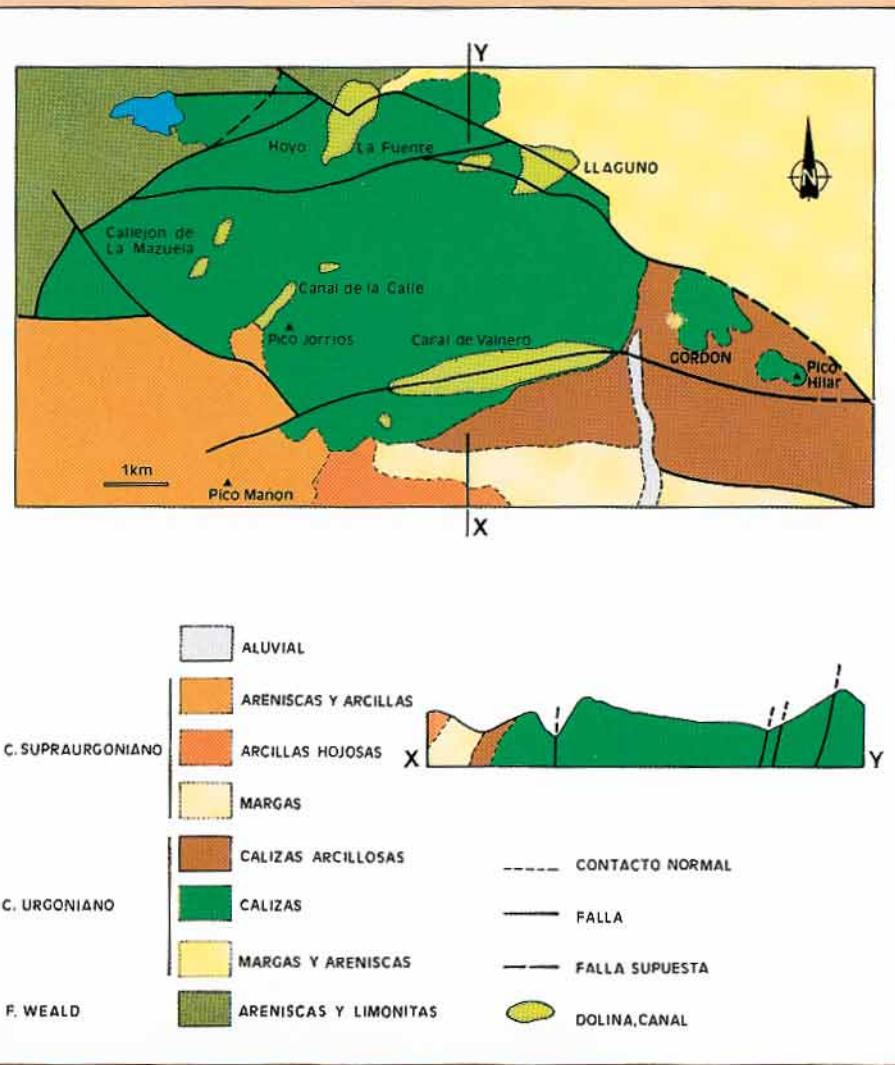
Margen ukipenak lurpeko zirkulazioari erraztasunak utzi dizkio, failaren ertzen erosioa geldituz eta Pando haranerantz zabaldu zedin eragotziz. Herri honetatik kanalera iristeko estugune batetik igaro behar da. Negualdian azaltzen da ur-zirkulazioa kanal-hondoan, ur-hobietan barrena drenatuz.

Jorrioseko mendi-multzoa, kararri urgoniarrez eratua da eta biziki hautsita dago NW-SE, NE-SW eta E-W direkzioetan batipat. Haustura horiei jarraituz bloke batzuk bereizten dira, erdiko zonarekin konparatuz hondoratuta daudenak. Halako blokeen adibidetzat hor daude Peña San Jose, Peña Koadro, Posadero, etab.

Hain ugariak diren fenomeno karstikoetatik bereziki aipatu beharko liriteke Canal de Calle eta Callejón de la Mazuela-ko dolina luzangak, eta Hoyo de la Fuente eta Llagunoko erdizirkularrak.

Mazizo barnean 150 barrunbe inguru aurkitzen dira, bereziki goitik beherakoak.

JORRIOSEKO MULTZO
KARSTIKOAREN MAPA
GEOLOGIKOA



MAPA GEOLOGICO DEL MACIZO
KARSTICO DE JORRIOS

Todo el macizo de Jorrios está formado por calizas urgonianas e intensamente fracturado.

La falla de Jorrios o la Canal de Valnero, excavada en la falla, aparece como un intenso tajo de paredes casi verticales, con un perfil en V durante la mayor parte del recorrido. Tiene una longitud de 1,5 km y separa la sierra de Solenque del macizo de Jorrios. Por su fondo hay circulación en época de avenida. La fractura que ha dado origen a la canal tiene una dirección E-W, con una ligera inflexión hacia el N en su zona central.

El contacto con las margas ha favorecido la circulación subterránea, evitando la erosión de los márgenes de la falla e impidiendo su ensanchamiento en dirección al valle de Pando. El acceso a la canal desde esta población se realiza a través de un estrechamiento. Durante el invierno hay circulación de agua por el fondo, drenándose a través de sumideros.

Otras fracturas importantes del macizo tienen direcciones predominantes NW-SE, NE-SW y E-W. Tales fracturas han delimitado bloques hundidos respecto a la zona central. Como ejemplo de dichos bloques podemos citar la Peña San José, Peña del Cuadro, el Posadero, etc.

Los fenómenos kársticos son abundantes, destacando las dolinas alargadas del Canal de Calle, Callejón de la Mazuela y las semicirculares de Hoyo de la Fuente y Llaguno.

También existen numerosas cavidades, ciento cincuenta aproximadamente, con desarrollo vertical principalmente.